

GUIDE D'INSTALLATION

M-FA1003DUC8

Kit d'installation pour Ducato 8-9

Supports métalliques, cache et capuchon de finition pour
Macrom T1003DAB

Modèles compatibles

- Véhicule DUCATO 8-9
- Autoradio multimédia T1003DAB



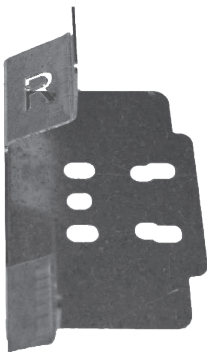
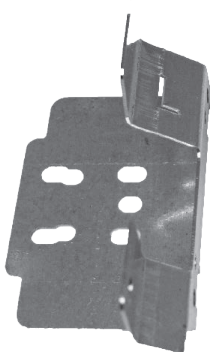
MACROM

Présentation du produit

Masque assemblé



Composants du masque



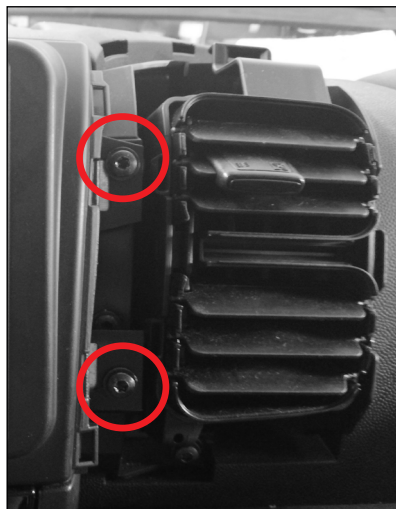
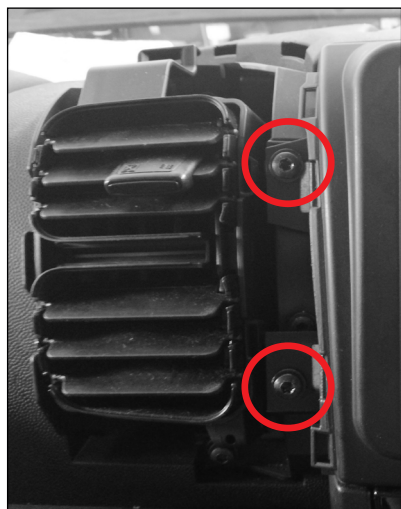
Démontage de l'autoradio d'origine

Si le véhicule est équipé d'un autoradio, commencez par retirer les bouches d'aération pour accéder aux vis de fixation.

À l'aide d'outils en plastique adaptés, faites levier autour des bouches d'aération et tirez vers l'habitacle.



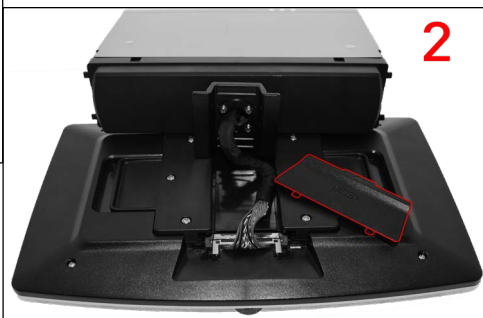
Une fois le cache décoratif des bouches d'aération retiré, vous pouvez procéder au démontage de l'autoradio d'origine en dévissant les 4 vis indiquées.



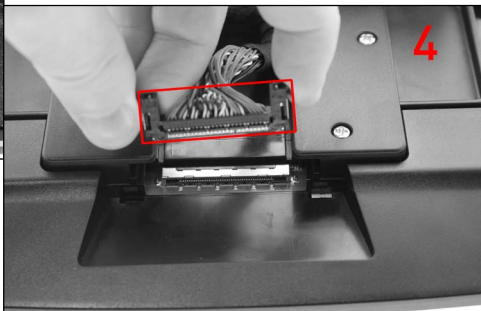
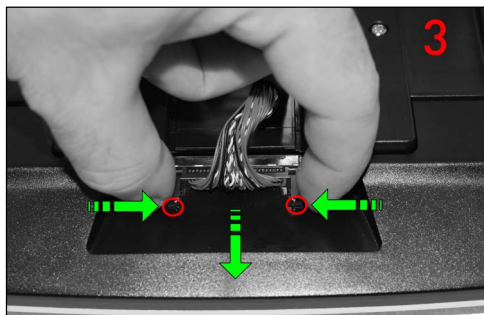
Déconnexion temporaire du moniteur

Avant d'insérer l'unité radio dans le cadre et les supports de montage, déconnectez le moniteur en retirant le couvercle en plastique à l'arrière (figures 1 et 2).

N.B.: N'insérez pas l'unité radio dans le cadre avant d'avoir retiré le moniteur.



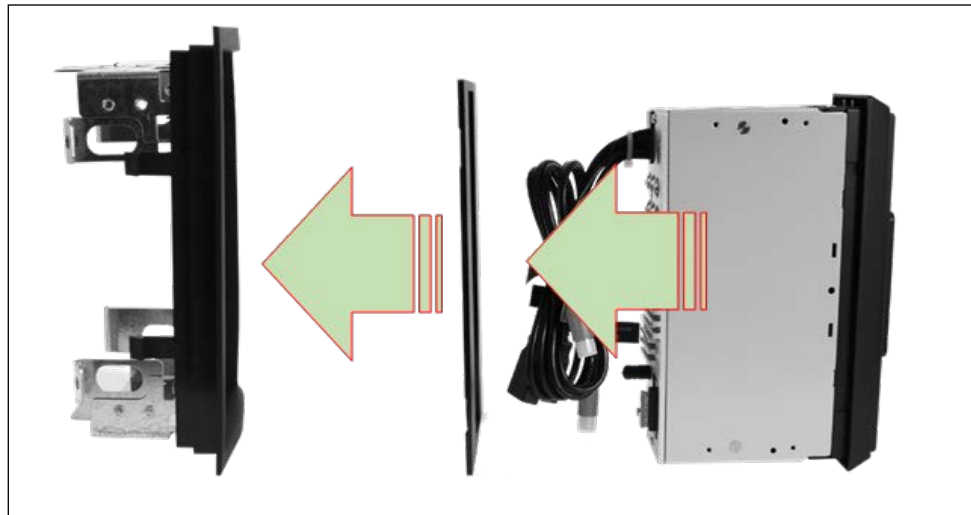
Ensuite, tout en maintenant les deux languettes latérales enfoncées, déconnectez le connecteur plat qui relie le moniteur au boîtier de la radio (figures 3 et 4).



Fixation de la radio

Étapes d'assemblage du kit :

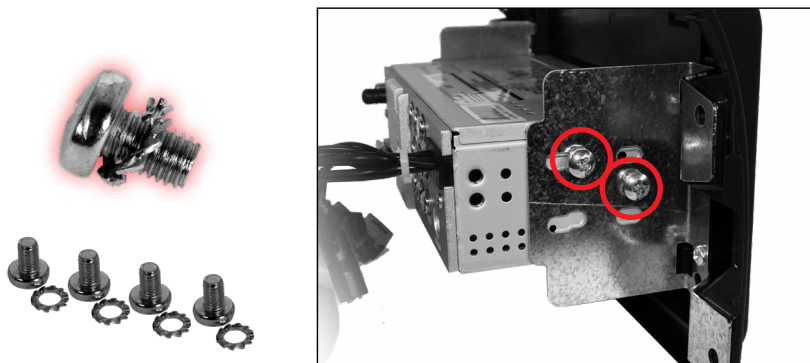
1. Positionnez le cadre et fixez les supports dans le compartiment radio du véhicule.
2. Positionnez le couvercle à l'intérieur du cadre.
3. Retirez le panneau radio d'origine.
4. Insérez la radio dans le couvercle et fixez-la à l'aide de vis.



5. Rebranchez le câble plat du moniteur en prenant le plus grand soin.

Assurez-vous que toutes les connexions ont été effectuées correctement. Effectuez un contrôle fonctionnel du produit, puis procédez à la fixation de l'autoradio. À l'aide des 4 vis fournies (**boulons + rondelles dentées**), fixez le boîtier de la radio aux supports. Insérez le cadre de finition de la radio et installez le moniteur.

REMARQUE IMPORTANTE: il est essentiel d'utiliser la rondelle dentée pour fixer la radio.



Installation du cadre et de l'autoradio

Une fois l'autoradio assemblé au cadre, vous pouvez procéder à l'installation.

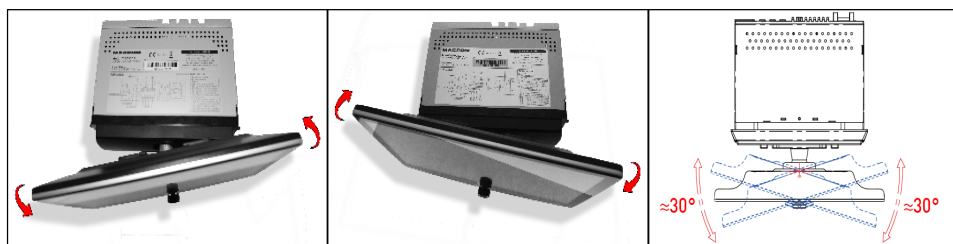


Assurez-vous que toutes les connexions ont été effectuées correctement. Effectuez un contrôle fonctionnel du produit, puis procédez à la fixation de l'autoradio. Insérez le cadre avec l'autoradio dans le compartiment du tableau de bord et utilisez les quatre vis retirées précédemment pour fixer le couvercle et le boîtier de l'autoradio.

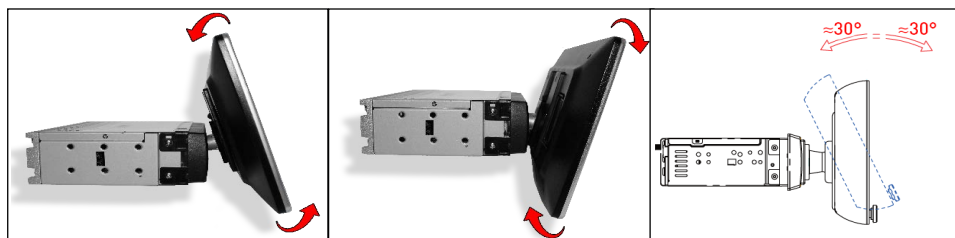


Réglages du moniteur

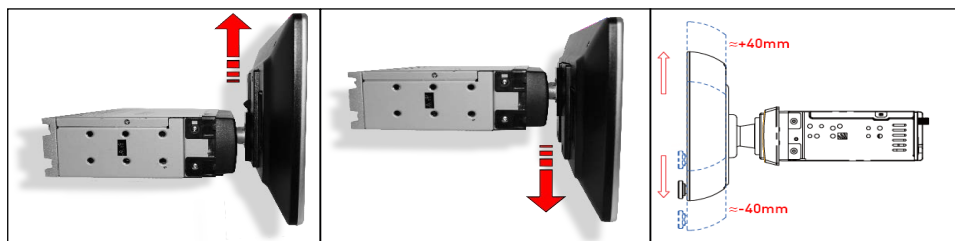
En plus des fonctionnalités incluses dans le produit, vous pouvez régler l'inclinaison et la position verticale du moniteur en fonction de vos besoins:



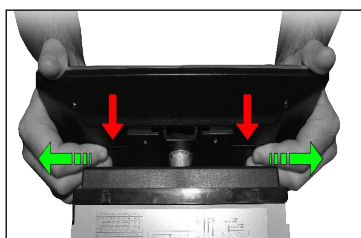
INCLINAISON HORIZONTALE - En saisissant fermement les côtés de la radio et en appliquant une légère pression sur le côté droit ou gauche, vous pouvez incliner le moniteur horizontalement jusqu'à un maximum de 30° .



INCLINAISON VERTICALE - En saisissant fermement les côtés de la radio et en exerçant une légère pression vers le haut ou vers le bas, vous pouvez incliner le moniteur jusqu'à un maximum de 30° .



RÉGLAGE VERTICAL - En saisissant fermement les poignées à l'arrière du moniteur et en les tirant vers l'extérieur, vous pouvez relever ou abaisser le moniteur jusqu'à 40 mm.





GMA ITALIA s.r.l.

Via G. Di Vittorio, 7/33 - 20017 - Rho (MI) Italia

Tel. +39 02 3340 6189

www.macrom.it