

# KIT WIRELESS

## MANUALE UTENTE

### RMW1004KR

Kit monitor da 10 pollici + retrocamera wireless



# MACROM

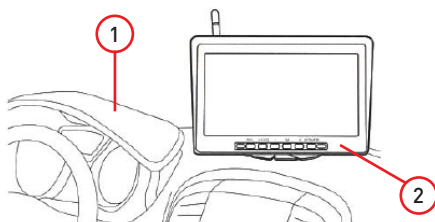
## Installazione

- Prima di completare l'installazione, collegare temporaneamente il cablaggio ed assicurarsi che funzioni correttamente.
- Utilizzare solo le parti incluse nell'unità per garantire una corretta installazione. L'uso di parti non contenute nella confezione potrebbe causare malfunzionamenti.
- Questo prodotto deve essere installato da un rivenditore autorizzato per disporre della garanzia.
- Installare l'unità in una posizione che non possa nuocere al conducente o al passeggero per evitare collisioni in caso di un arresto improvviso, come un arresto d'emergenza.
- Evitare di installare l'unità in luoghi soggetti ad alta temperatura, ad esempio la luce diretta del sole, l'aria calda, o dove sarebbe soggetto a sporcizia di polvere o vibrazioni eccessive.
- Assicurarsi di rimuovere la pellicola protettiva anteriore dopo aver installato l'unità.

### Installazione del monitor

Scegliere la posizione del monitor nel veicolo in modo che non ostruisca la visuale e sia conforme alle leggi locali per una guida sicura.

1. Cruscotto
2. Supporto



#### Nota:

Prima di praticare i fori nel cruscotto necessari per il fissaggio del supporto ad U, assicuratevi che non vi siano impedimenti come tubi di aereazione sottostanti oppure cablaggi elettrici.

### Installazione telecamera

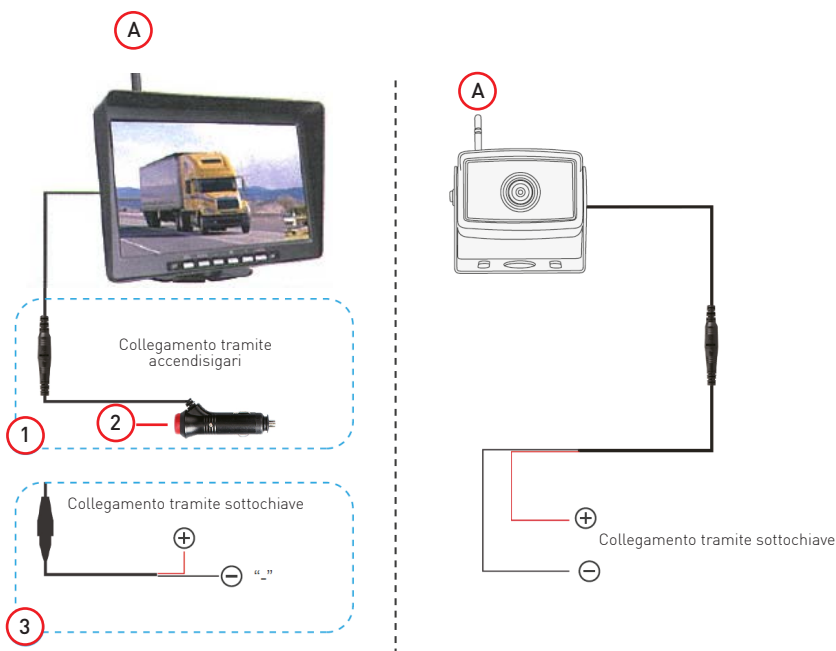
Scegliere la posizione della telecamera sul veicolo e prima di praticare i fori nel telaio necessari per il fissaggio del supporto ad U, assicuratevi che non vi siano impedimenti sottostanti come tubi oppure cablaggi elettrici.



# Collegamenti

## Antenne Wifi

1. Connettere l'antenna Wifi (A), 2.4Ghz.



## Alimentazione

1. Collegare il cablaggio del monitor e della telecamera al servizio di accensione del vostro veicolo.

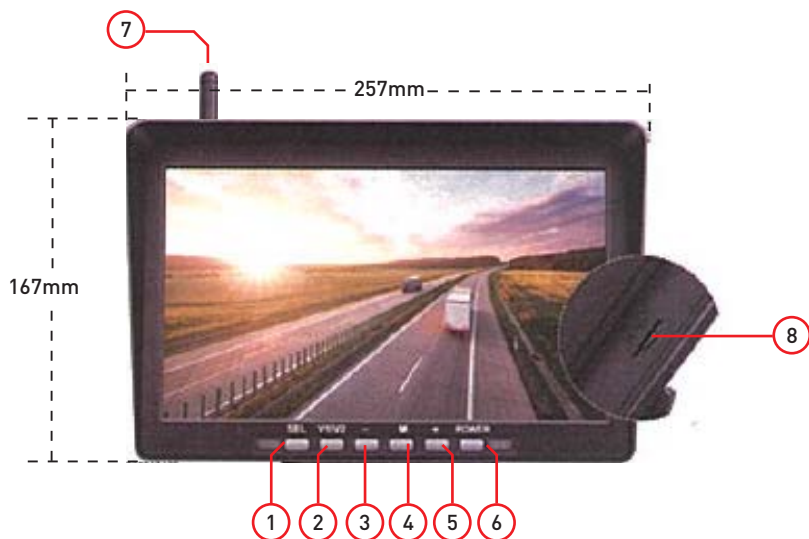
### Nota:

Il collegamento diretto permanente al positivo della batteria, a lungo andare potrebbe causare la scarica della batteria del veicolo.

2. Assicuratevi che vi sia un fusibile di protezione da 10 Amper.

## Panoramica del prodotto

### Pannello frontale



#### Avvertenza:

Le immagini in questo manuale sono solo indicative e potrebbero differire dal prodotto reale. Fare riferimento all'unità dispositivo reale.

1. Tasto SEL / Registrazione & Stop
2. Tasto selezione canale di visione retrocamera
3. Tasto precedente
4. Tasto Menu
5. Tasto successivo
6. Tasto di accensione (On/Off)
7. Antenna Wifi
8. Micro SD slot

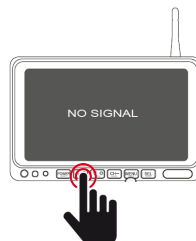


## Accoppiamento retrocamera

### Importante

Prima di procedere con l'utilizzo del monitor è necessario abbinare una retrocamera tramite la funzione di accoppiamento.

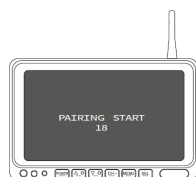
1. Tramite il tasto (CH) seleziona il canale al quale si desidera effettuare il collegamento della telecamera.



2. Accedere al menu e seleziona PAIRING per eseguire l'accoppiamento.  
Premere il tasto SEL per confermare la procedura.



3. Il monitor mostra sullo schermo la procedura di accoppiamento tramite "countdown"



4. Al termine sarà visualizzata l'immagine della telecamera precedentemente abbinata.



#### NOTA:

Se è necessario accoppiare più telecamere, ripetere nuovamente la procedura sopra descritta selezionando il canale corrispondente.

## Registrazione / Riproduzione video

### Inserire una scheda Micro SD

Su lato destro del prodotto è presente lo slot per l'inserimento della micro SD. Si consiglia di utilizzare una scheda ad alta velocità di classe 10 (minimo) o superiore. Capacità massima consentita di 128Gb.



### Modalità registrazione

Prima di procedere con la registrazione è necessario eseguire la formattazione della nuova SD card.

Selezionare la modalità Registrazione tramite il cursore < / > e confermare la selezione "Formato" premendo il tasto SEL. Confermare nuovamente per eseguire la formattazione delle SD card.

Per eseguire una registrazione premere il tasto SEL, sullo schermo compare un bollino rosso ● lampeggiante. Per terminare la registrazione premere nuovamente SEL.



#### Nota:

La registrazione del segnale video è relativa alla sola immagine della telecamera/e visualizzata/e sullo schermo. Se si desidera effettuare registrazioni multiple è necessario visualizzare contemporaneamente più telecamere sullo schermo affinché il monitor possa registrare contemporaneamente più canali.

### Registrazione Circolare

Se si desidera sovrascrivere le registrazioni è necessario attivare la funzione "Registrazione circolare".

Selezionare la modalità Registrazione tramite il cursore < / > e confermare la selezione "Registrazione circolare" premendo il tasto SEL e confermare nuovamente per attivare la funzione.

#### Nota:

A funzione attiva, sullo schermo compare il simbolo che conferma l'attivazione della sovrascrittura.



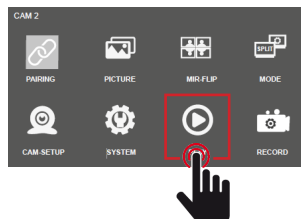
### Riproduzione video

Se si desidera visualizzare le registrazioni è necessario accedere alla funzione Play. L'elenco dei video verrà mostrato in sequenza di data ed ora della registrazione.

#### Nota:

Ogni segmento di registrazione ha una durata massima di 60 secondi.

Ogni file ha una dimensione di circa 4 megabit.



## Impostazioni di sistema

### Impostazioni immagine

Accedere al menu e selezionare immagine tramite il cursore </> e confermare la selezione tramite il tasto SEL.

Selezionare le funzioni Luminosità / Contrasto / Colore tramite il cursore </> e confermare la selezione premendo il tasto SEL.

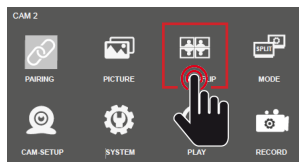
Modificare il valore desiderato della funzione selezionata e premere menu per uscire dalla configurazione.



### Rotazione della immagine

Accedere al menu e selezionare Specchi tramite il cursore </> e confermare la selezione tramite il tasto SEL.

Selezionare la rotazione della immagine desiderata tramite il cursore </> e confermare la selezione premendo il tasto SEL. Premere menu per uscire dalla configurazione.

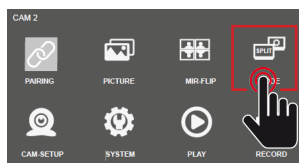


### Impostazione della modalità divisa

Accedere al menu e selezionare Modalità tramite il cursore </> e confermare la selezione tramite il tasto SEL.

Selezionare la Modalità di visione dello schermo con le immagini che si desidera visualizzare tramite il cursore </> e confermare la selezione premendo il tasto SEL.

Premere menu per uscire dalla configurazione.

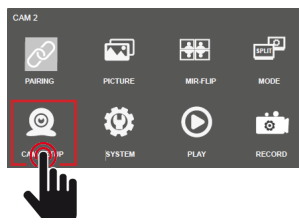


### Impostazione della fotocamera

Accedere al menu e selezionare Fotocamera tramite il cursore </> e confermare la selezione tramite il tasto SEL.

Selezionare il numero della fotocamera collegata tramite il cursore </> e confermare la selezione On/Off premendo il tasto SEL. Premere menu per uscire dalla configurazione.

Nota è possibile impostare il ciclo automatico di rotazione della visualizzazione (1-2-3-4) ed il tempo desiderato.

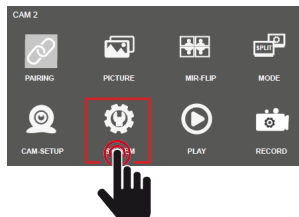


### Impostazione del sistema

Accedere alle impostazioni di sistema e selezionare immagine tramite il cursore </> e confermare la selezione tramite il tasto SEL.

Selezionare le funzioni: Data-Ora / Lingua / FPS / Linee guida / Auto Dim, tramite il cursore </> e confermare la selezione premendo il tasto SEL.

Modificare il valore desiderato della funzione selezionata e premere menu per uscire dalla configurazione.



## Specifiche

---

### Monitor

Schermo.....	10" AHD IPS
Risoluzione.....	1024xRGB*600P
Contrasto.....	500:1
Alimentazione.....	DC12V-36V
Massimo livello di corrente.....	10A
Sistema.....	PAL/NTSC (AUTO)
Collegamento.....	WiFi

### Registrazione

Modo.....	QUAD-Vision 4 retrocamera
Video.....	Mp4
Immagini.....	JPG

### Supporto

Tipologia.....	Micro SD HC/XC
Capacità massima.....	128Gb
Velocità.....	Classe 10 (minimo)
Bus SD.....	UHS-I
Categoria.....	High Endurance

Nota;

La categoria Endurance garantisce una quantità di sovrascritture maggiori rispetto alle tradizionali SD.

### WiFi

WiFi Integrata.....	2.4G wireless
Gamma di rete.....	2403-2480MHz
Distanza.....	↻ 200m in campo aperto

### Camera

Sensore.....	1/3" AHD
Risoluzione.....	1280*720P
Angolo di visione.....	110°[H] 140°[D]
Impermeabilità.....	IP68
Illuminazione notturna.....	IR (infra rossi)
Distanza di visione notturna.....	5 metri

**MACROM**

w w w . m a c r o m . i t