

MANUAL DE INSTALACIÓN

M-DL903DUC

Kit de instalación para Ducato 250/290

Soportes metálicos, placa frontal y tapa de acabado para Macrom DL903DAB.

Modelos compatibles

- Vehículo DUCATO 250-290.
- Radio multimedia DL903DAB.



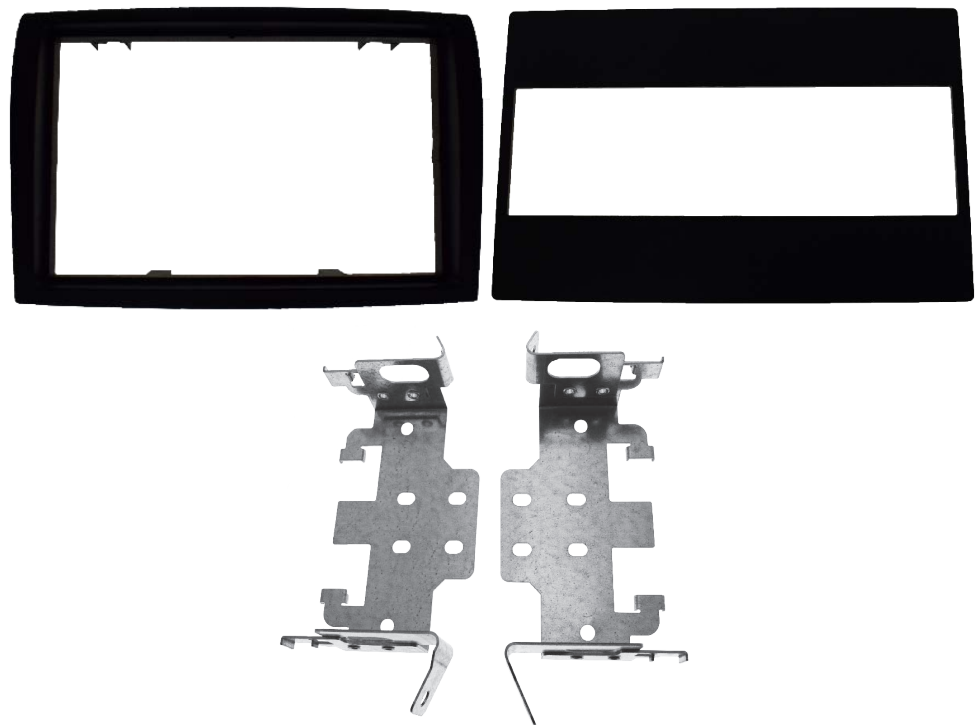
MACROM

Descripción general del producto

Máscara montada



Componentes de la máscara



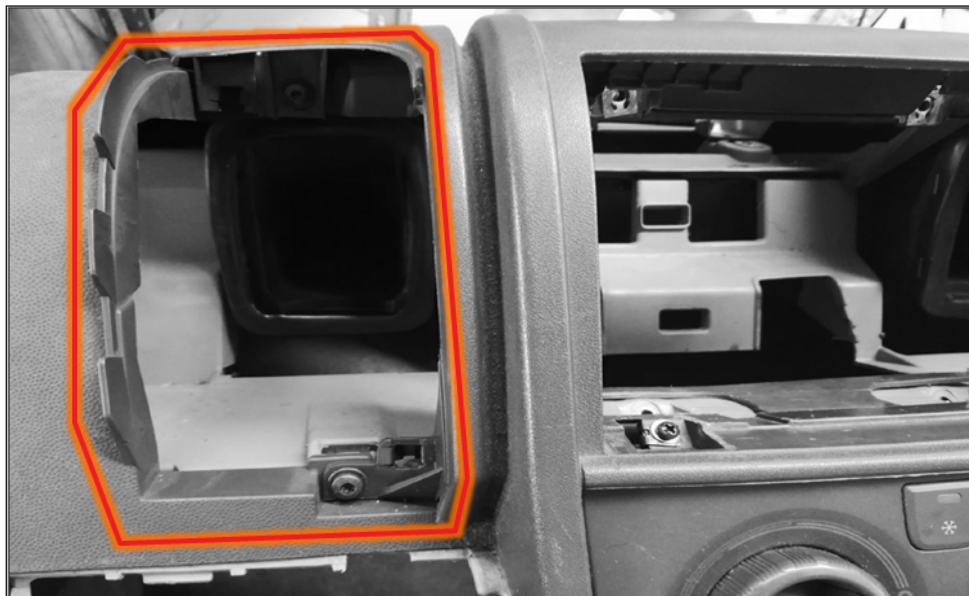
Desmontaje de la radio original

Si el vehículo está equipado con una radio, retire la bandeja superior y, a continuación, la radio con herramientas de plástico adecuadas.



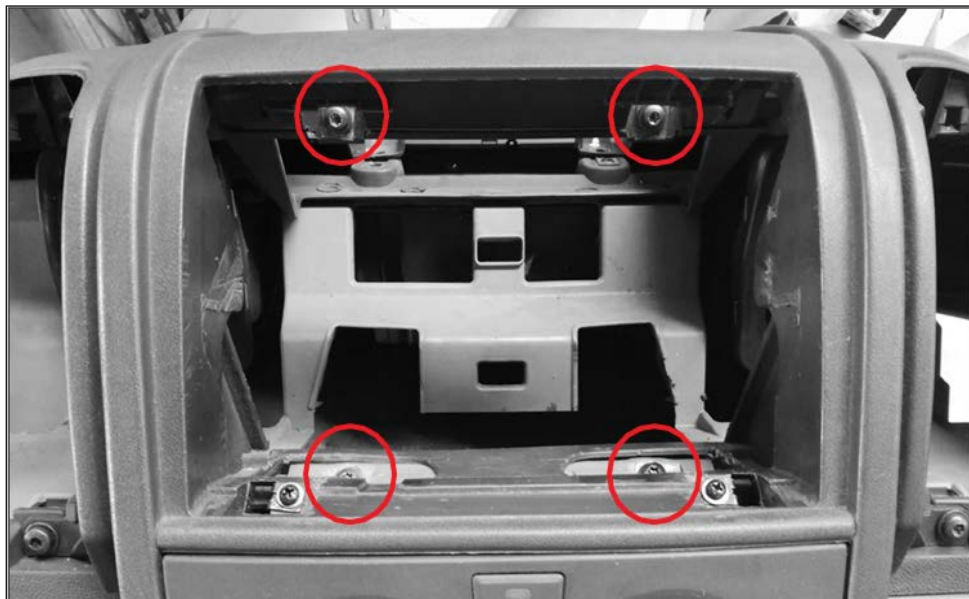
Preparación para la instalación

Retire las rejillas de ventilación utilizando herramientas de plástico adecuadas.

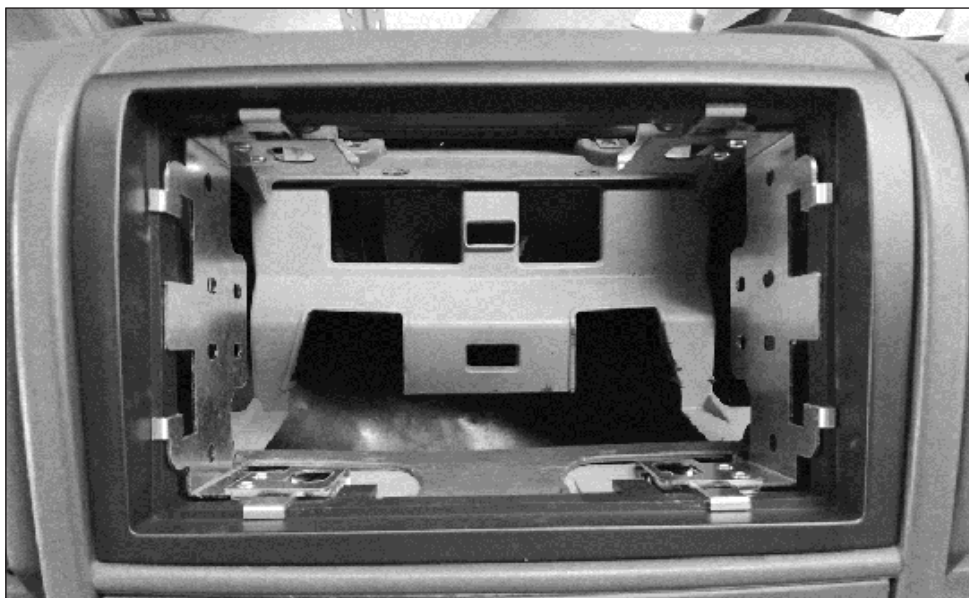


Instalación del marco

Retire los 4 tornillos indicados con un círculo rojo.



Inserte el marco en el compartimento del salpicadero y, a continuación, coloque los soportes asegurándose de que se adhieran al marco con las ranuras situadas encima de los orificios de fijación.

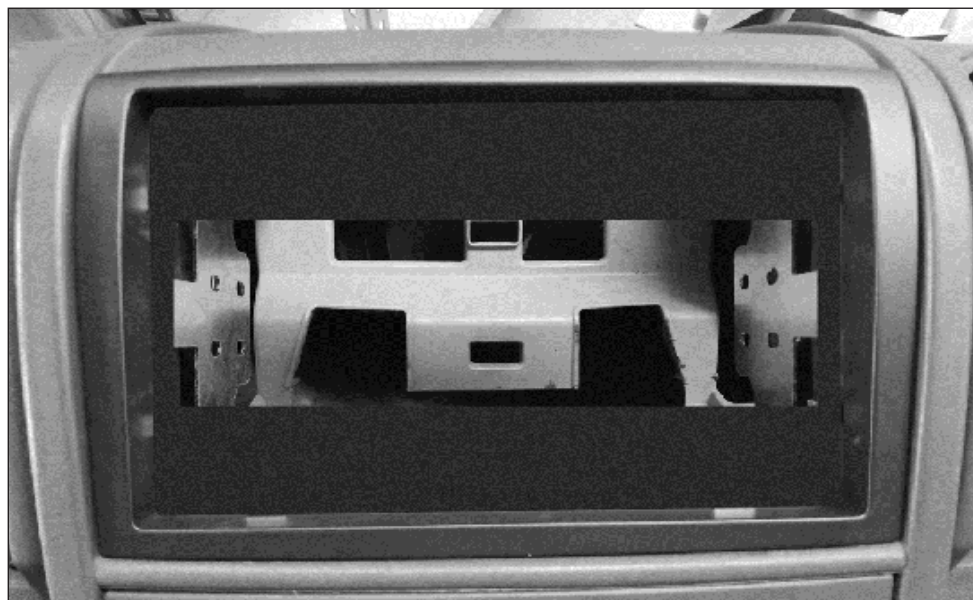


Soporte de fijación

Vuelva a colocar los 4 tornillos que había retirado anteriormente.



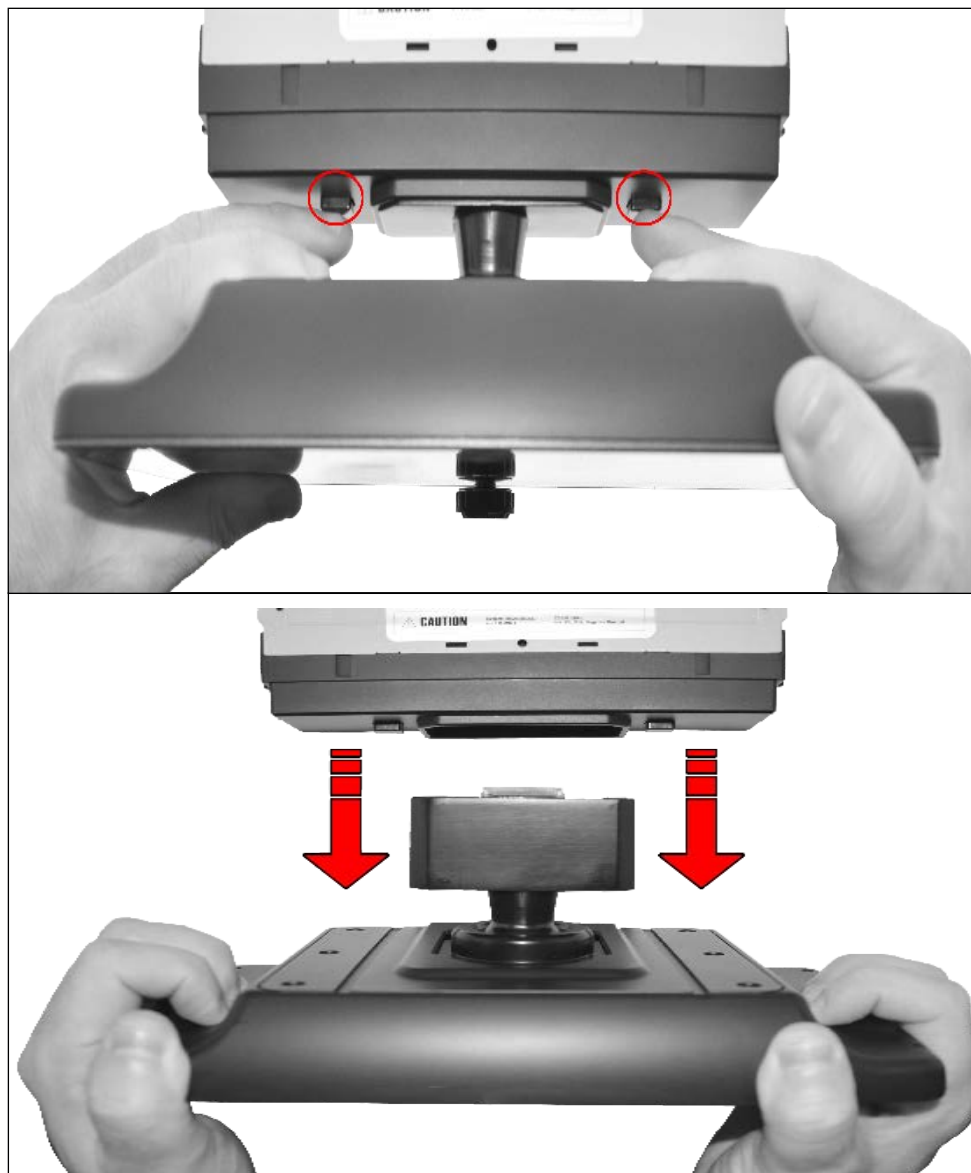
Antes de proceder a la fijación de la radio, coloque la tapa suministrada dentro del marco, realice las conexiones y proceda a la fijación definitiva.



Desconexión temporal del monitor

Antes de insertar la unidad de radio en el marco y los soportes de montaje, desconecte el monitor utilizando los botones correspondientes situados en la parte delantera de la unidad de radio. Si es necesario, se puede desenganchar más tarde, después de apagar primero el dispositivo.

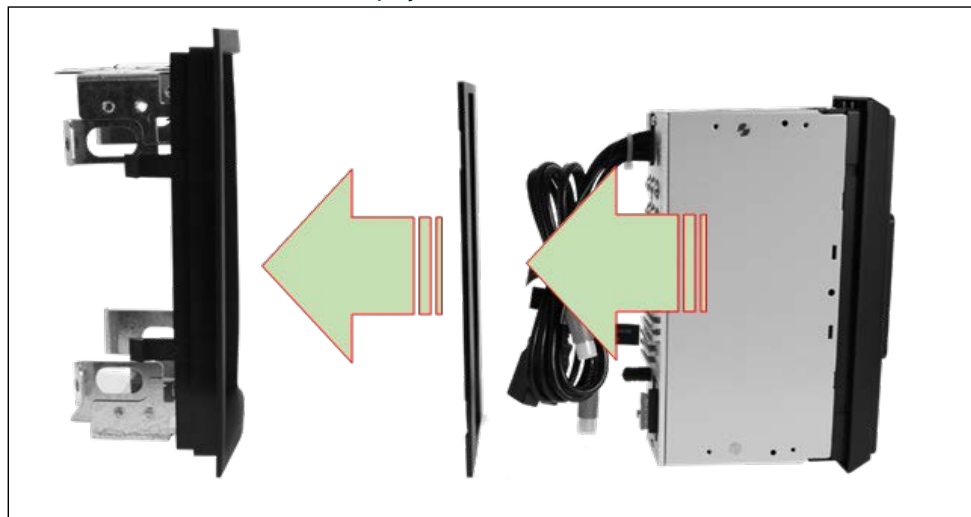
Nota: No inserte la unidad de radio en el marco antes de retirar el monitor.



Instalación de la radio

Pasos para el montaje del kit:

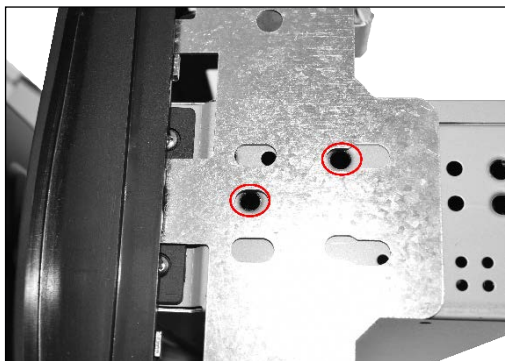
1. Coloque el marco y fije los soportes en el compartimento de la radio del vehículo.
2. Coloque la cubierta dentro del marco.
3. Retire el panel original de la radio.
4. Inserte la radio en la cubierta y fíjela con tornillos.



5. Vuelva a conectar el monitor con mucho cuidado.

Asegúrese de que todas las conexiones se hayan realizado correctamente. Realice una comprobación funcional del producto y, a continuación, proceda a fijar la radio del coche. Utilizando los 4 tornillos suministrados (**pernos + arandelas dentadas**), fije el cuerpo de la radio a los soportes. Inserte el marco de acabado de la radio e instale el monitor.

NOTA IMPORTANTE: Es esencial utilizar la arandela dentada al fijar la radio.



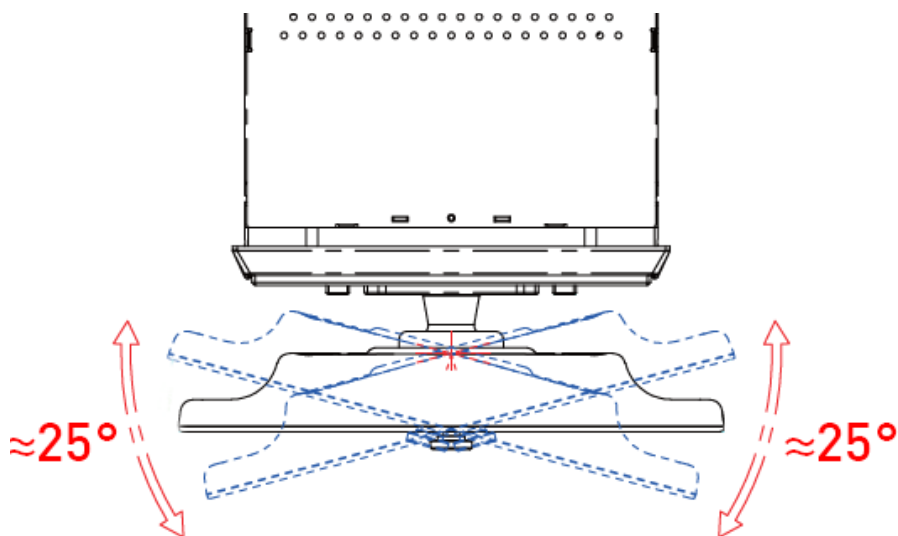
Ajuste del monitor

Además de las funciones incluidas en el producto, también puede ajustar la inclinación y la posición vertical del monitor según sus necesidades:

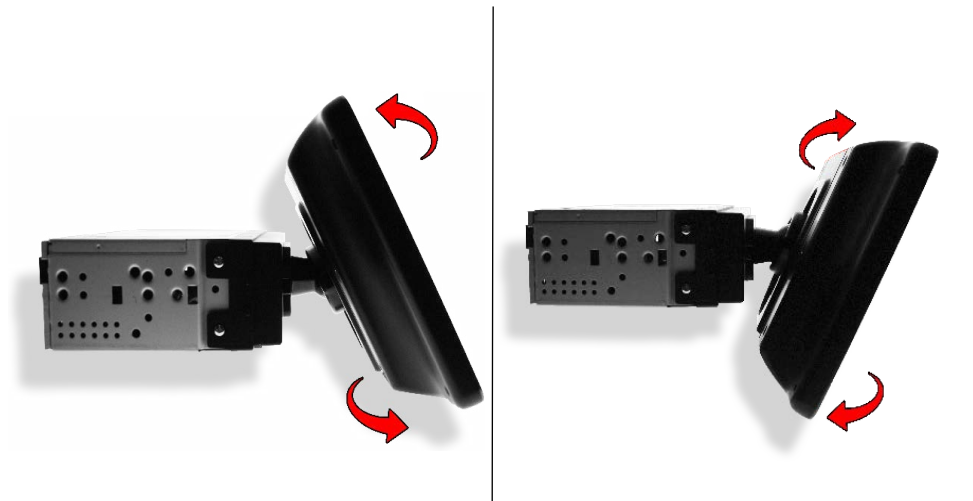


INCLINACIÓN HORIZONTAL

Sujete firmemente los laterales de la radio y aplique una ligera presión hacia la derecha o hacia la izquierda para inclinar el monitor horizontalmente hasta un máximo de 25°.

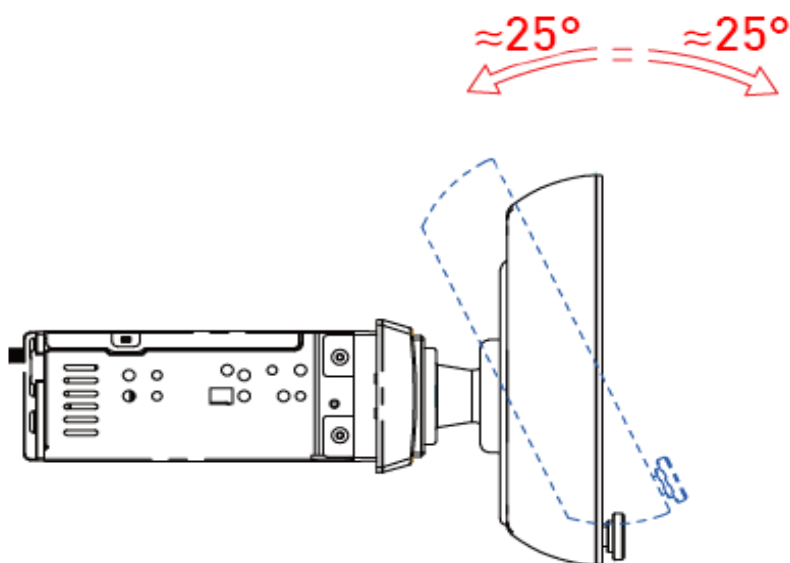


Ajuste del monitor

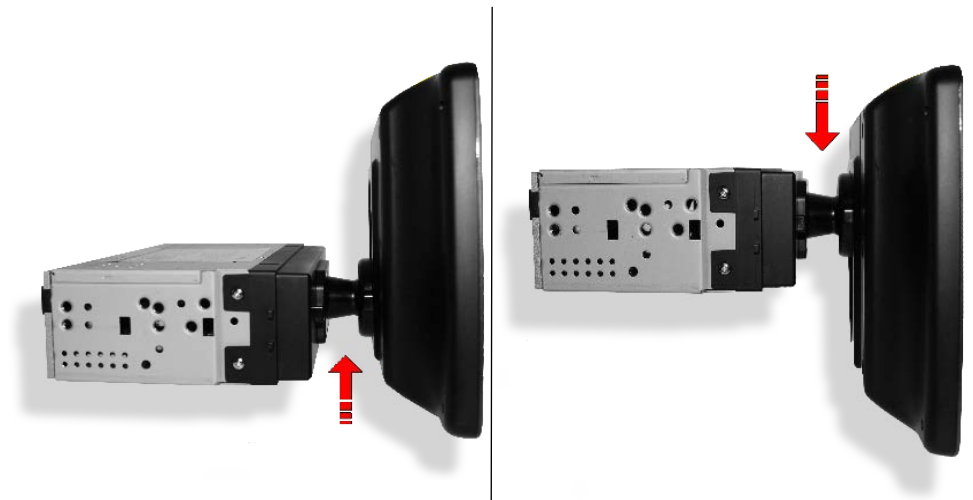


INCLINACIÓN VERTICAL

Sujete firmemente los laterales de la radio y aplique una ligera presión hacia arriba o hacia abajo para inclinar el monitor hasta un máximo de 25°.

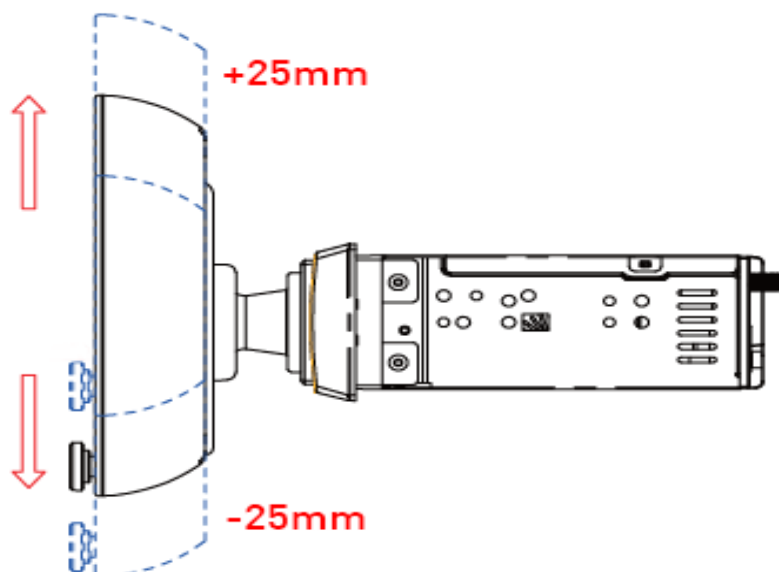


Ajuste del monitor



AJUSTE VERTICAL

Sujete firmemente las asas de la parte posterior del monitor y tira de ellas hacia afuera para subir o bajar el monitor hasta un máximo de 25 mm.





GMA ITALIA s.r.l.

Via G. Di Vittorio, 7/33 - 20017 - Rho (MI) Italia

Tel. +39 02 3340 6189

www.macrom.it