

SANS FIL KIT

MANUEL D'UTILISATION

CAMWBR

Caméra vidéo sans fil magnétique avec batterie intégrée, gérable via une application



MACROM

Installation

- Avant de terminer l'installation, connectez temporairement le câblage et assurez-vous qu'il fonctionne correctement.
- Utilisez uniquement les pièces fournies avec l'appareil pour garantir une installation correcte. L'utilisation de pièces non fournies dans l'emballage peut entraîner des dysfonctionnements.
- Évitez d'installer l'appareil dans des endroits soumis à des températures élevées, tels que la lumière directe du soleil, l'air chaud, ou dans des endroits où il serait exposé à la poussière, à la saleté ou à des vibrations excessives.

Installation de la caméra magnétique

Choisissez l'emplacement de la caméra sur le véhicule et assurez-vous que la surface sur laquelle elle sera placée est métallique.

Pour garantir une bonne adhérence, ne placez pas la caméra sur des surfaces inégales ou rugueuses. Il est toutefois recommandé de nettoyer la surface avant d'appliquer la caméra magnétique.



Installation de l'application

Avant d'utiliser la caméra vidéo, vous devez installer l'application AI CAM sur le smartphone que vous souhaitez utiliser pour visualiser les images.

Scannez le code QR avec QR Scanner ou une autre application, ouvrez le lien dans votre navigateur web, puis téléchargez-la via l'App Store ou Google Play et procédez à l'installation.



Application
AI CAM



Configuration requise pour le smartphone :

Compatibilité avec iPhone iOS 10.1 ou version ultérieure requise.

Compatibilité avec Android OS 4.0.3 ou version ultérieure requise.

Connexions

Antennes WiFi

1. Connectez les antennes WiFi en prêtant attention à la fréquence de fonctionnement indiquée sur l'antenne [A] 2,4 GHz, [B] 433 MHz.



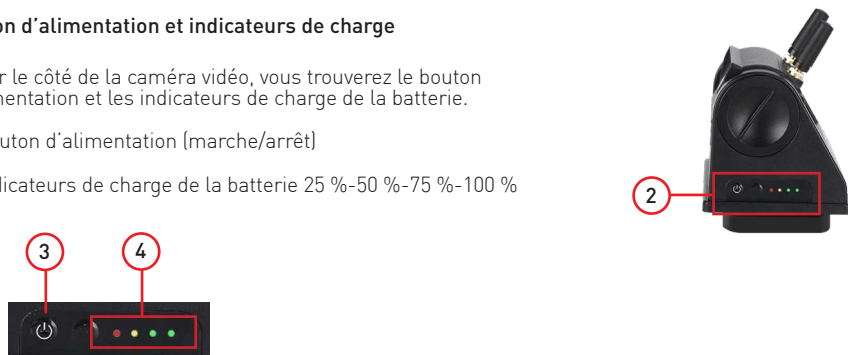
Fuente de alimentación

1. Pour recharger la batterie de la caméra, il est nécessaire de connecter le câble USB de type C à un chargeur avec une tension de sortie de 5 V CC et un courant de 2 A.

REMARQUE : Avant d'utiliser la caméra, assurez-vous qu'elle est complètement chargée.
Le temps de recharge peut varier en fonction de la charge réelle du produit.
Temps de recharge maximal : environ 9 heures.
Le chargeur de batterie n'est pas fourni.

Bouton d'alimentation et indicateurs de charge

2. Sur le côté de la caméra vidéo, vous trouverez le bouton d'alimentation et les indicateurs de charge de la batterie.
3. Bouton d'alimentation (marche/arrêt)
4. Indicateurs de charge de la batterie 25 %-50 %-75 %-100 %



Connexion Wi-Fi

Connexion

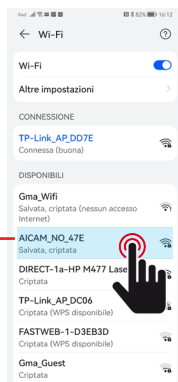
1. Accédez aux paramètres Wi-Fi du smartphone et sélectionnez le réseau Wi-Fi généré par la caméra "AICAM".

Remarque :

Nom Wi-Fi par défaut : AI CAM ***

La première connexion Wi-Fi nécessite un mot de passe composé de « 88886666 », tandis que les connexions Wi-Fi suivantes ne nécessitent pas de mot de passe.

1



2. Appuyez sur CONNECT pour procéder à la connexion du smartphone à la caméra.

2



3. Confirmez la connexion établie.

3



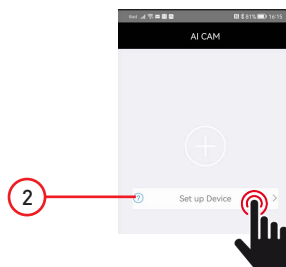
Connexion à l'appareil

Sélection de l'appareil

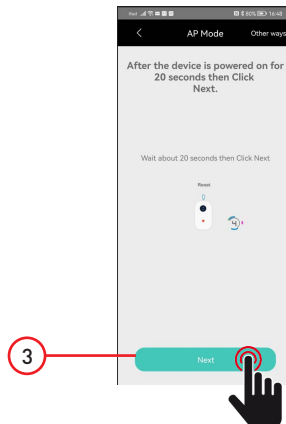
1. Ouvrez l'application AI CAM pour accéder aux paramètres



2. Sélectionnez l'appareil que vous souhaitez connecter à votre smartphone via "Configurer l'appareil"



3. Après avoir sélectionné la caméra, attendez 20 secondes que les paramètres de connexion soient définis. Appuyez sur SUIVANT pour poursuivre la connexion.



4. Confirmez la sélection de la caméra que vous souhaitez visualiser sur votre smartphone.



5. L'écran du smartphone vous montrera l'image de la caméra vidéo.



Remarque :

si la caméra de recul sort de la portée du réseau Wi-Fi généré par le smartphone, il est nécessaire de répéter les opérations décrites ci-dessus.

Remarque :

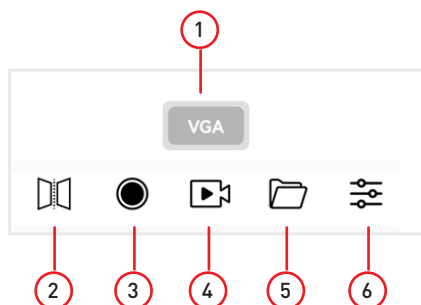
la distance peut varier en fonction de la puissance du module Wi-Fi du smartphone.

Avant toute chose, vérifiez que le réseau Wi-Fi est connecté avant de vous connecter avec le smartphone.

Paramètres de la caméra

Menu principal

1. Résolution VGA / HD
2. Rotation de l'image miroir
3. Prise de vue
4. Enregistrement vidéo
5. Dossier contenant les vidéos et les photos
6. Paramètres personnalisés

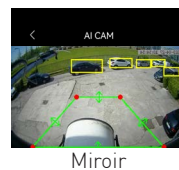
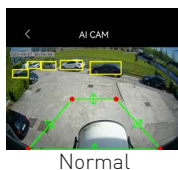


Paramètres personnalisés

1. Rotation de l'image (Normal / Miroir)
2. Vitesse d'acquisition (débit binaire)
3. Zone de détection
4. Lignes directrices
5. Alarme sonore
6. Luminosité
7. Saturation des couleurs



1. Rotation de l'image



2. Vitesse d'acquisition (débit binaire)

La vitesse de capture d'image peut être modifiée à l'aide des paramètres suivants

- 256 kbp/s
- 384 kbp/s
- 512 kbp/s
- 768 kbp/s
- 1024 kbp/s
- 2048 kbp/s



Remarque :

plus la vitesse d'acquisition est élevée, meilleure est la qualité de l'image affichée à l'écran.

Paramètres de la caméra

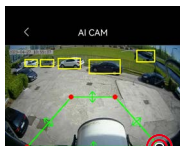
3. Zone de détection

Vous pouvez modifier la zone de détection des objets et des personnes en fonction de vos besoins en matière de contrôle de zone.

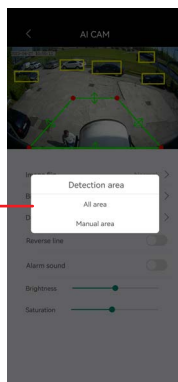
Zone totale



Zone manuelle



3

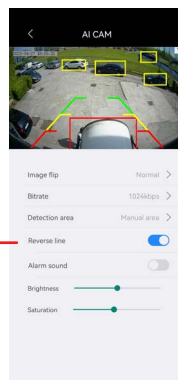


Utilisez les points et les flèches pour définir la zone à contrôler.

4. Lignes directrices

Il est possible d'activer l'affichage des lignes directrices qui permettent d'indiquer au conducteur la trajectoire que suivra le véhicule sur lequel la caméra vidéo est installée.

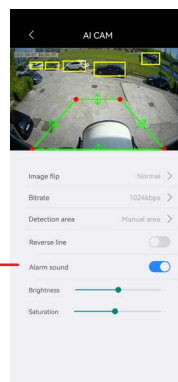
4



5. Alarme sonore

Il est possible d'activer l'alarme sonore qui avertit lorsqu'un piéton entre dans la zone préalablement définie.

5



6. Luminosité

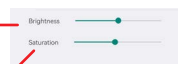
Contrôle de la luminosité

7. Saturation des couleurs

Contrôle de la saturation des couleurs

6

7



Spécifications

Configuration requise pour les smartphones

iPhone	iOS 10.1 ou version ultérieure
Android	OS 4.0.3 ou version ultérieure

Enregistrement

Vidéo	Mp4
Images	JPG

WiFi

WiFi intégré	2,4 GHz sans fil
Portée du réseau	2403-2480 MHz
Distance	≤ 10 m en champ libre

Remarque: la distance peut varier en fonction de la puissance du module WiFi du smartphone.

Caméra

Capteur	1/3" AHD
Résolution	720P VGA / 1280 HD
Angle de vision	110°[H] 140°[D]
Étanche	IP68
Éclairage nocturne	IR (infrarouge)
Distance de vision nocturne	5 mètres

Batterie

Capacité de la batterie	7000 mAH
Temps de charge	8 heures
Autonomie	10 heures
Alimentation de charge	USB Type-C
Type de chargeur de batterie	CC 5 V - 2 A
Indicateurs de charge de la batterie	25 %-50 %-75 %-100 %
Installation	Par aimant recouvert d'un boîtier en caoutchouc



w w w . m a c r o m . i t