

RÉTROVISEUR

MANUEL D'UTILISATION

MM7002A Rétroviseur avec écran LCD AHD 7 pouces

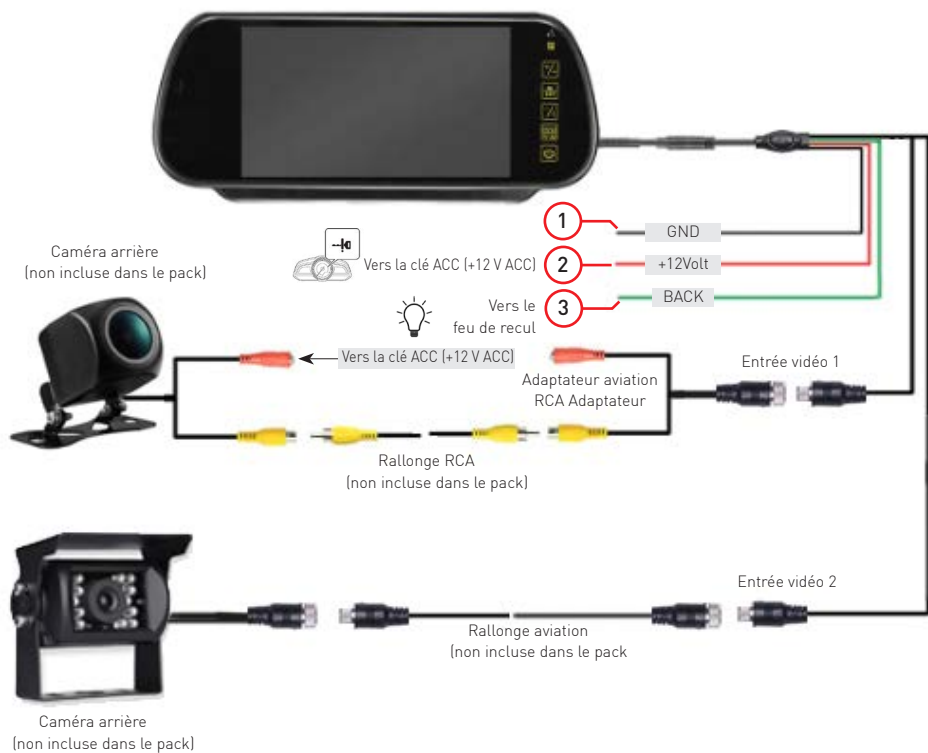


MACROM

Connexions

Alimentation électrique

1. GND, connectez le fil noir à la masse du châssis de la voiture.
2. Mise sous tension du moniteur +12 V, connectez le câble d'alimentation rouge à la clé ACC de la voiture.
3. Activation de l'image de la caméra de recul, connectez le fil vert au feu de recul.



Fonctions

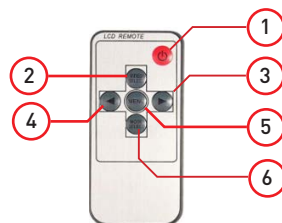
Présentation du produit



1. Sélecteur de fonction suivante
2. Utilisez la touche (Menu) pour accéder aux paramètres système :
 - Luminosité
 - Contraste
 - Saturation des couleurs
 - Langue
 - Paramètres d'usine par défaut
 - Qualité d'image V COM
 - Lignes directrices activées/désactivées (disponible uniquement sur le canal 2)
3. Sélecteur de fonction précédente.
4. Sélecteur de canal d'entrée (CH1 / CH2)
5. Touche marche/arrêt

Présentation de la télécommande

1. Bouton marche/arrêt (On/Off)
2. Sélecteur de canal d'entrée (CH1 / CH2)
3. Sélecteur de fonction suivante.
4. Sélecteur de fonction précédente.
5. Utilisez la touche (Menu) pour accéder aux paramètres système :
 - Luminosité
 - Contraste
 - Saturation des couleurs
 - Langue
 - Paramètres d'usine par défaut
 - Qualité d'image V COM
 - Activation/désactivation des lignes directrices (disponible uniquement sur le canal 2)



Installation

Emplacement

Placez le moniteur au-dessus du rétroviseur d'origine du véhicule.

Grâce à ses pattes de fixation extensibles de 5,5 à 7,5 cm, il s'adapte à toutes les formes de rétroviseurs de véhicules.



Spécifications

Moniteur

Taille 7 pouces AHD IPS Résolution 1024xRGB*600 pixels

Contraste 500:1

Alimentation DC12V-36V

Système vidéo PAL / NTSC (AUTO)

Résolution vidéo CVBS / 720P / 960P / 1080P HD 25/30 images par seconde

Entrées

Canal vidéo 1 Auxiliaire

Canal vidéo 2 Caméra de recul

Guide de stationnement [Canal 2 - Activé/Désactivé]

MACROM

w w w . m a c r o m . i t