

CAMÉRA DE REcul HD

MANUEL D'UTILISATION

MRC1990AHQ - MRC1880AHQ - MRC1950AHQ



MACROM

Table des matières	
Garantie	3
Informations relatives à la sécurité.....	3
Caractéristiques techniques.....	3
Présentation du produit	4-5
Schéma des connexions.....	6
Installation	6
Déclaration de conformité	7

Garantie

Merci d'avoir acheté ce produit Macrom. Si le produit nécessite une assistance, veuillez vous adresser au magasin où vous l'avez acheté ou au distributeur local de votre pays.

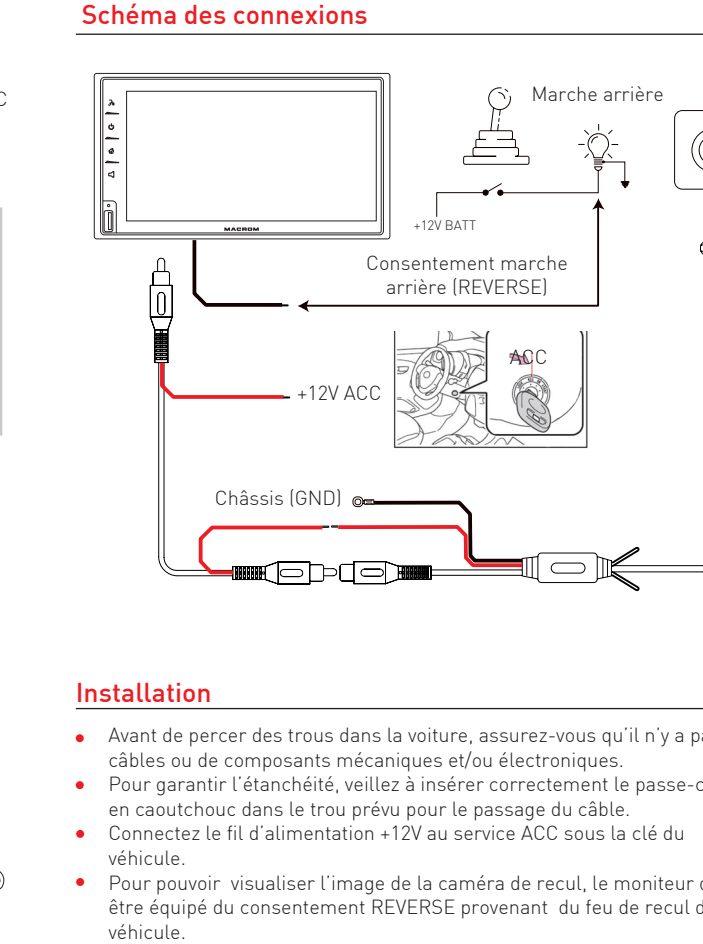
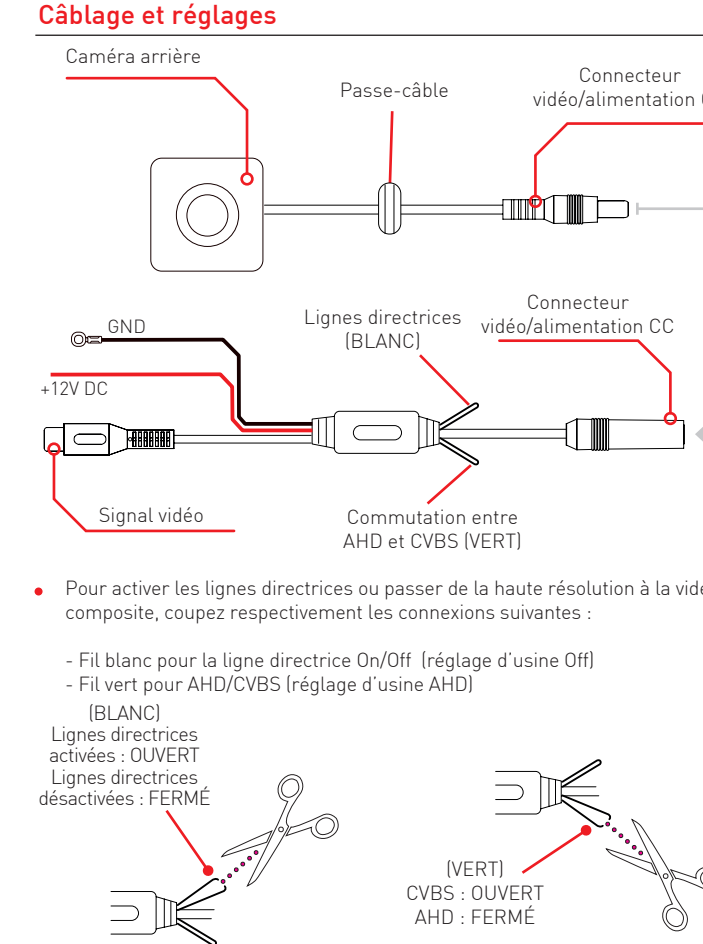
La garantie ne couvre pas les dommages accidentels dus à une utilisation ou une installation inappropriée, à des connexions incorrectes à l'alimentation électrique ou à des inversions de polarité, ainsi qu'à la coupure ou à la manipulation des câbles de connexion.

Informations de sécurité

Avant de commencer l'installation, débranchez le câble de la borne négative de la batterie afin d'éviter tout court-circuit pendant l'installation. Ce produit doit être installé correctement par un installateur agréé Macrom. Une installation incorrecte peut endommager l'appareil et/ou le véhicule. Vérifiez les connexions électriques et la maniabilité du véhicule avant l'installation.

L'installation de ce produit peut ne pas convenir à certains types de véhicules.

- Spécifications**
- Solution compatible AHD/CVBS
 - Caméra CMOS couleur NTSC/PAL 1/3 pouce
 - Résistante à l'eau IP68
 - Angle de vision horizontal de 150°
 - Sensibilité nocturne 0,1 Lux
 - Résolution :
 - AHD1920*1080P
 - CVBS 733*493P
 - Lignes de guidage pour le stationnement (marche/arrêt)
 - Tension de fonctionnement de 9 à 16 volts =



Déclaration de conformité

  Le fabricant GMA ITALIA s.r.l. déclare que les modèles de caméras de recul suivants : - MRC1990AHQ- MRC1880AHQ - MRC1950AHQ - de la marque Macrom sont conformes à la directive 2014/53/UE.

Le texte complet de la déclaration de conformité UE est disponible à l'adresse Internet suivante : www.macrom.it, ou auprès de GMA ITALIA s.r.l. - V. Di Vittorio, 7/33 Rho - 20017 (MI) Italie

Fabriqué en Chine par GMA ITALIA s.r.l. - V. Di Vittorio, 7/33 Rho - 20017 (MI) Italie

Informations destinées aux utilisateurs d'appareils électroménagers

Conformément au décret législatif n° 49 du 14 mars 2014 « Mise en œuvre de la directive 2012/19/UE relative aux déchets d'équipements électriques et électroniques (DEEE) ». Le symbole de la poubelle barrée figurant sur l'appareil indique que le produit, à la fin de sa durée de vie utile, doit être collecté séparément des autres déchets. L'utilisateur doit donc remettre l'appareil intact, avec ses composants essentiels, à la fin de sa durée de vie, aux centres de collecte sélective des déchets électroniques et électrotechniques appropriés, ou le retourner au revendeur lors de l'achat d'un nouvel appareil de type équivalent, à raison d'un pour un, ou d'un pour zéro pour les appareils dont le côté le plus long est inférieur à 25 cm. Le tri sélectif adéquat en vue du recyclage, du traitement et de l'élimination environnementale compatible des équipements mis au rebut contribue à éviter d'éventuels effets négatifs sur l'environnement et la santé et favorise le recyclage des matériaux qui composent les équipements.

 L'élimination abusive du produit par l'utilisateur entraîne l'application des sanctions administratives prévues par le décret législatif n° 49 du 14 mars 2014.

MACROM

G.M.A ITALIA s.r.l.
V. Di Vittorio, 7/33 Rho - 20017 (MI) Italia

www.macrom.it

RETROCAMERA POSTERIORE HD

USER MANUAL

MRC1990AHQ - MRC1880AHQ - MRC1950AHQ



MACROM

Table of contents	
Warranty	3
Safety information	3
Specifications	3
Product overview	4-5
Connection diagram	6
Installation.....	6
Declaration of Conformity	7

Warranty

Thank you for purchasing this Macrom product.
If the product requires assistance, please refer to the store where it was purchased or the local distributor in your country.

The warranty does not cover accidental damage due to inappropriate use or installation, incorrect connections to the power supply or polarity inversions, as well as cutting or tampering with the connection cables.

Safety information

Before starting with the installation, disconnect the cable from the negative terminal of the battery to avoid short circuits during installation. This product must be properly installed by an authorized Macrom installer. Improper installation can damage the unit and / or the vehicle. Check the electrical connections and vehicle driveability before installation.

The installation of this product may not be suitable for some types of vehicles .

Specifications

- AHD/CVBS compatible solution
- 1/3" NTSC/PAL color CMOS camera
- IP68 water resistant
- Horizontal viewing angle of 150°
- Nighttime sensitivity 0.1 Lux
- Resolution:
 - AHD1920*1080P
 - CVBS 733*493P
- Parking guidelines (On/Off)
- Operating voltage from 9 to 16 Volts =

Product overview

Front view



MRC1990AHQ

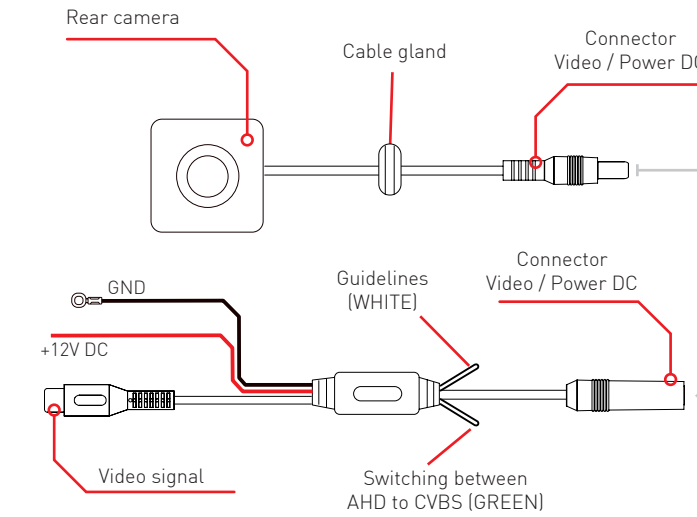


MRC1880AHQ



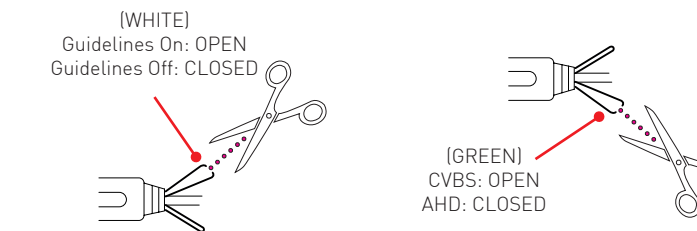
MRC1950AHQ

Wiring and Settings

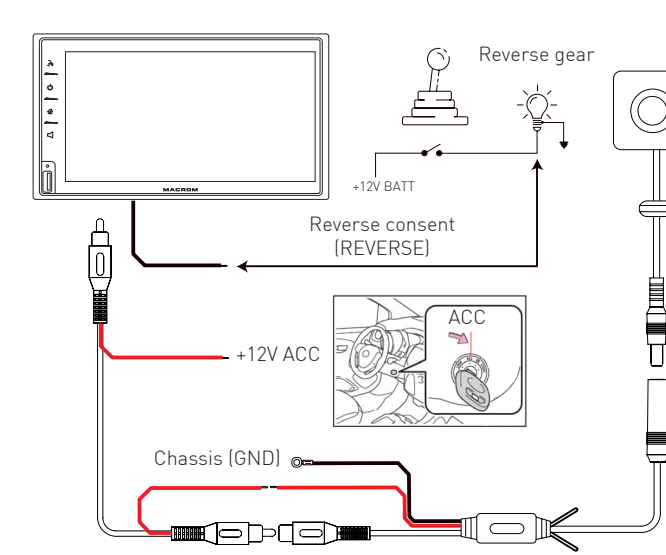


- To activate the guidelines or the switching between high resolution and composite video, cut the following links respectively:

- White wire for Guideline On/Off (Factory setting Off)
- Green wire for AHD/CVBS (Factory setting AHD)



Connections Diagram



Installation

- Before drilling holes in the car, make sure there are no cables or mechanical and / or electronic components of the car.
- To ensure water resistance, make sure you insert the rubber grommet correctly into the hole for the passage of the cable.
- Connect the + 12V power supply wire to the car key ACC service.
- In order to view the rear-view camera image, the monitor must be provided with the REVERSE consent coming from the car's reverse light.

Declaration of Conformity

CE The manufacturer GMA ITALIA s.r.l. declares that the type of Rear Camera models MRC1990AHQ - MRC1880AHQ - MRC1950AHQ brand Macrom - are complies with Directive 2014/53 / EU.

The full text of the EU Declaration of Conformity is available at the following Internet address:
www.macrom.it, or at

GMA ITALIA s.r.l. - V. Di Vittorio, 7/33 Rho - 20017 (MI) Italy

Made in China by
GMA ITALIA s.r.l. - V. Di Vittorio, 7/33 Rho - 20017 (MI) Italy

Information for users of domestic equip

This product bears the selective sorting symbol for waste electrical and electronic equipment (WEEE). This means that this product must be handled to the local collecting points or given back to retailer when you buy a new product, in a ratio of one to one (or one to zero if the external dimension is less than 25 cm) pursuant to European Directive 2012/19/EC in order to be recycled or dismantled to minimize its impact on the environment. For further information, please contact your local or regional authorities. Electronic products not included in the selective sorting process are potentially dangerous for the environment and human health due to the presence of hazardous substances. The unlawful disposal of the product carries a fine according to the legislation currently in force.



G.M.A ITALIA s.r.l.
V. Di Vittorio, 7/33 Rho - 20017 (MI) Italia

[www . m a c r o m . i t](http://www.macrom.it)