

# MANUEL D'INSTALLATION

## M-DL903DUC8

Kit d'installation pour Ducato 8-9

Supports métalliques, cache et capuchon de finition pour  
Macrom DL903DAB

### Modèles compatibles

---

- Véhicule DUCATO 8-9
- Autoradio multimédia DL903DAB



# MACROM

# Présentation du produit

---

Masque assemblé



Composants du masque



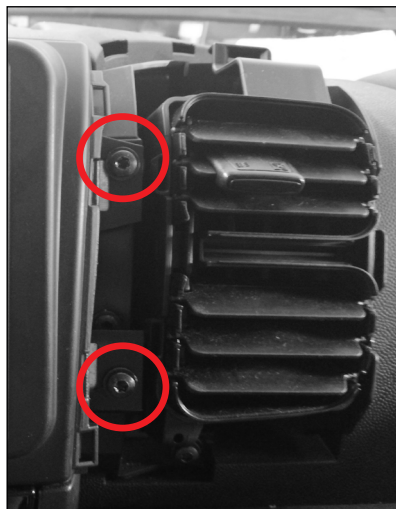
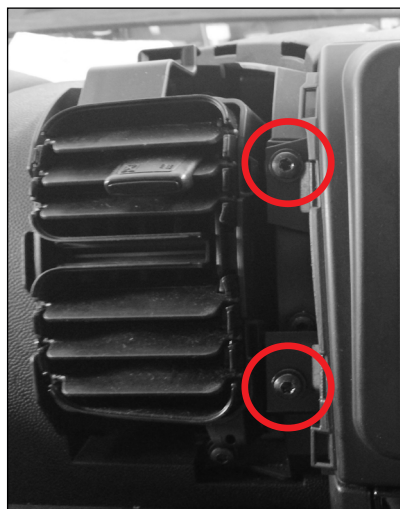
## Démontage de l'autoradio d'origine

Si le véhicule est équipé d'un autoradio, commencez par retirer les bouches d'aération afin d'accéder aux vis de fixation.

À l'aide d'outils en plastique adaptés, faites levier autour des bouches d'aération et tirez vers l'habitacle.



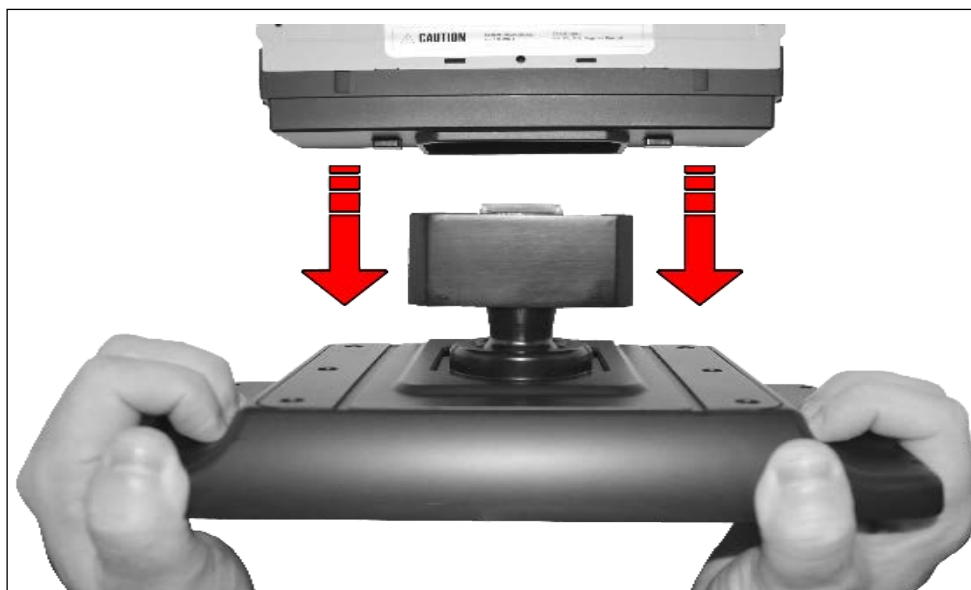
Une fois le cache décoratif des bouches d'aération retiré, vous pouvez procéder au démontage de l'autoradio d'origine en dévissant les 4 vis indiquées.



## Déconnexion temporaire du moniteur

Avant d'insérer l'autoradio dans le cadre et les supports de montage, déconnectez le moniteur à l'aide des boutons situés à l'avant de l'autoradio. Il peut être déconnecté ultérieurement si nécessaire en éteignant d'abord l'appareil.

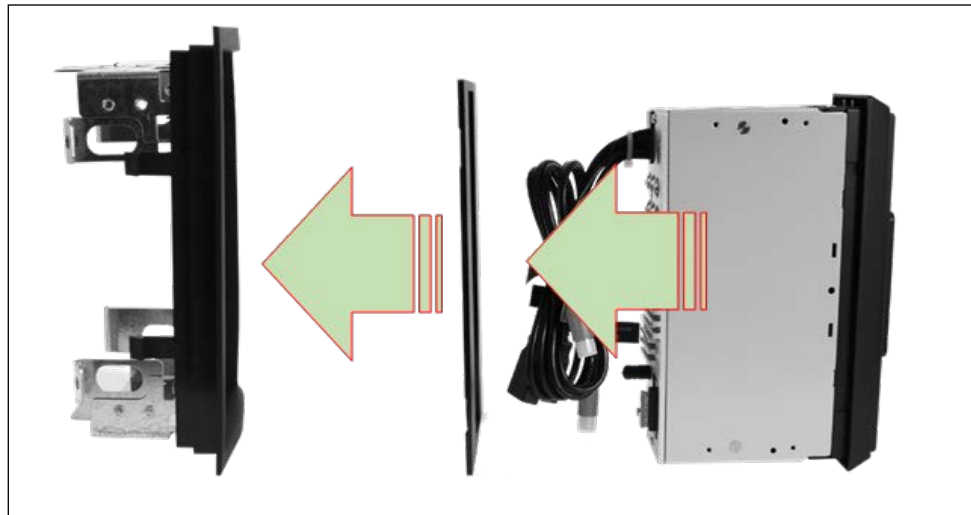
**N.B.:** n'insérez pas l'autoradio dans le cadre avant d'avoir retiré le moniteur.



## Fixation de l'autoradio

Étapes de montage du kit :

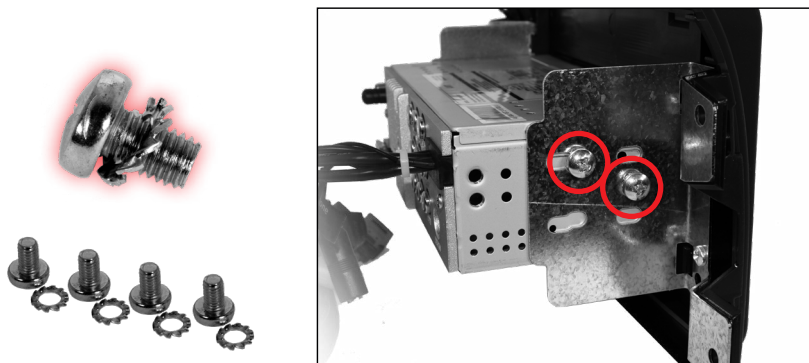
1. Positionnez le cadre et fixez les supports dans le compartiment radio du véhicule.
2. Positionnez le cache à l'intérieur du cadre.
3. Retirez le panneau d'origine de l'autoradio.
4. Insérez l'autoradio dans le cache et fixez-le à l'aide de vis.



5. Rebranchez le câble plat du moniteur en prenant le plus grand soin.

Assurez-vous que toutes les connexions ont été effectuées correctement. Effectuez un contrôle fonctionnel du produit, puis procédez à la fixation de l'autoradio. À l'aide des 4 vis fournies (**boulons + rondelles dentées**), fixez le boîtier de la radio aux supports. Insérez le cadre de finition de la radio et installez le moniteur.

**REMARQUE IMPORTANTE** : il est essentiel d'utiliser la rondelle dentée pour fixer la radio.

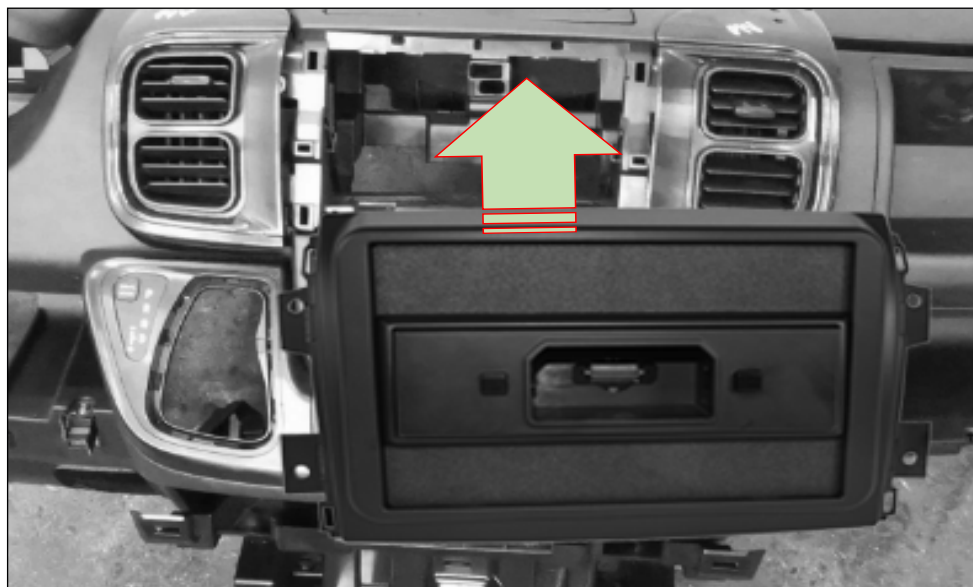


## Installation du cadre et de l'autoradio

Une fois l'autoradio assemblé au cadre, vous pouvez procéder à l'installation.



Assurez-vous que toutes les connexions ont été effectuées correctement. Effectuez un contrôle fonctionnel du produit, puis procédez à la fixation de l'autoradio. Insérez le cadre avec l'autoradio dans le compartiment du tableau de bord et utilisez les quatre vis retirées précédemment pour fixer le couvercle et le boîtier de l'autoradio.

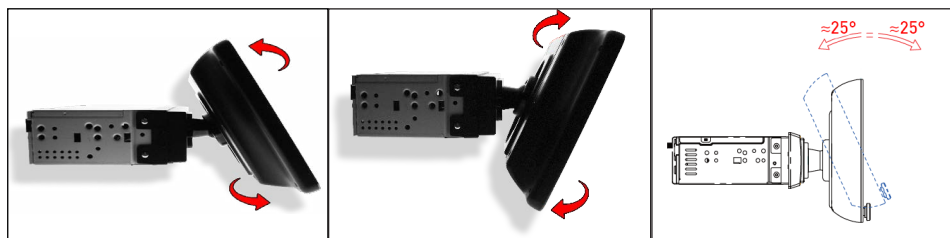


## Réglages du moniteur

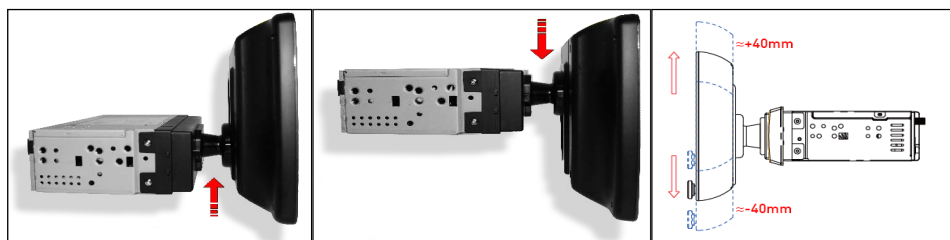
En plus des fonctionnalités incluses dans le produit, vous pouvez régler l'inclinaison et la position verticale du moniteur en fonction de vos besoins :



**INCLINAISON HORIZONTALE** - En saisissant fermement les côtés de l'autoradio et en exerçant une légère pression sur le côté droit ou gauche, vous pouvez incliner le moniteur horizontalement jusqu'à un maximum de 25°.



**INCLINAISON VERTICALE** - En saisissant fermement les côtés de la radio et en exerçant une légère pression sur le haut ou le bas, vous pouvez incliner le moniteur jusqu'à un maximum de 25°.



**RÉGLAGE VERTICAL** - En saisissant fermement les poignées à l'arrière du moniteur et en les tirant vers l'extérieur, vous pouvez relever ou abaisser le moniteur jusqu'à 40 mm.



Lorsque vous retirez l'écran du support de la radio, faites attention aux bornes de connexion.

La poussière, l'eau ou d'autres éléments pourraient endommager les bornes permettant la communication entre l'écran et le boîtier de la radio.



GMA ITALIA s.r.l.

Via G. Di Vittorio, 7/33 - 20017 - Rho (MI) Italia

Tel. +39 02 3340 6189

[www.macrom.it](http://www.macrom.it)