

GUIDA ALL'INSTALLAZIONE

M-DL903DUC8

Kit di installazione per Ducato 8-9

Staffe metalliche, mascherina e tappo di finitura per
Macrom DL903DAB

Modelli compatibili

- Veicolo DUCATO 8-9
- DL903DAB Autoradio Multimediale



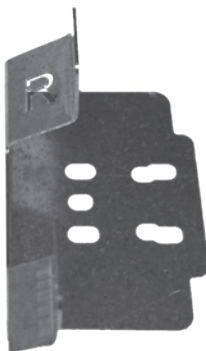
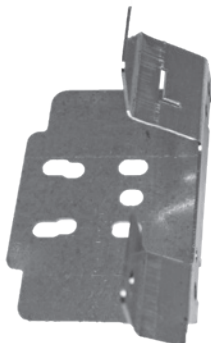
MACROM

Panoramica del prodotto

Mascherina assemblata



Componenti mascherina

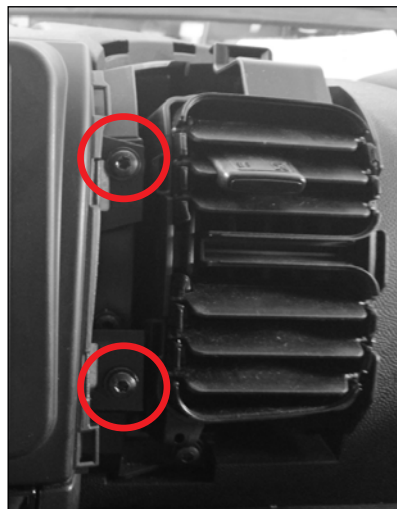
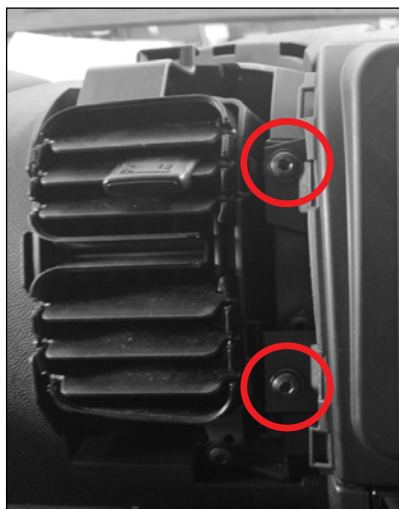


Rimozione radio originale

Se il veicolo è equipaggiato di radio, rimuovere in primo luogo le bocchette d'aria per accedere alle viti di fissaggio. Facendo leva con gli strumenti adeguati fare perno attorno alle bocchette e tirare verso l'abitacolo.



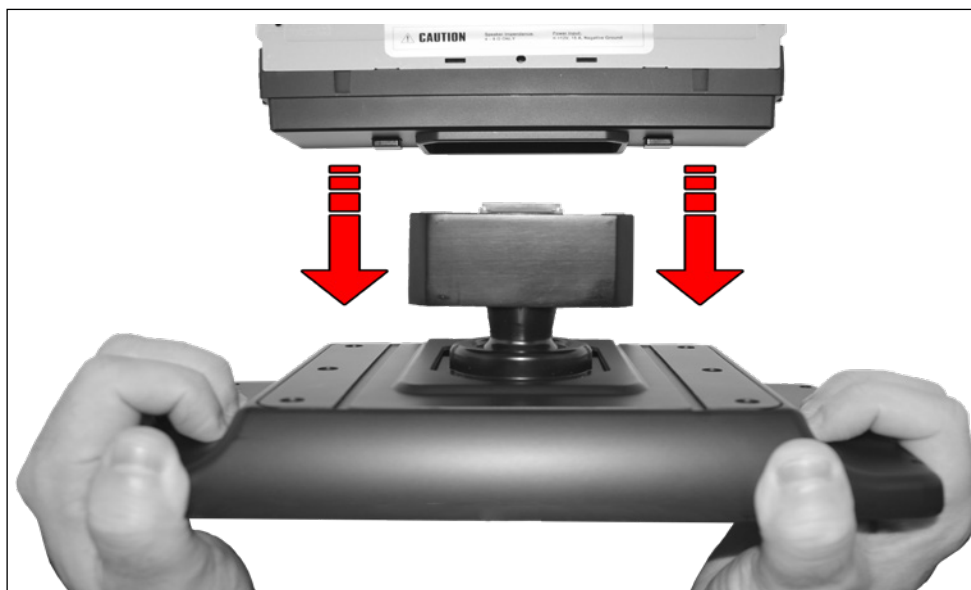
Rimossa la copertura decorativa delle bocchette è possibile procedere alla estrazione della radio originale svitando le 4 viti indicate.



Scollegamento temporaneo del monitor

Prima di procedere all'inserimento del corpo radio all'interno della cornice e delle staffe di fissaggio, è necessario scollegare il monitor rimuovendo l'apposito coperchio in plastica posto sul retro dello stesso (figura 1 e 2).

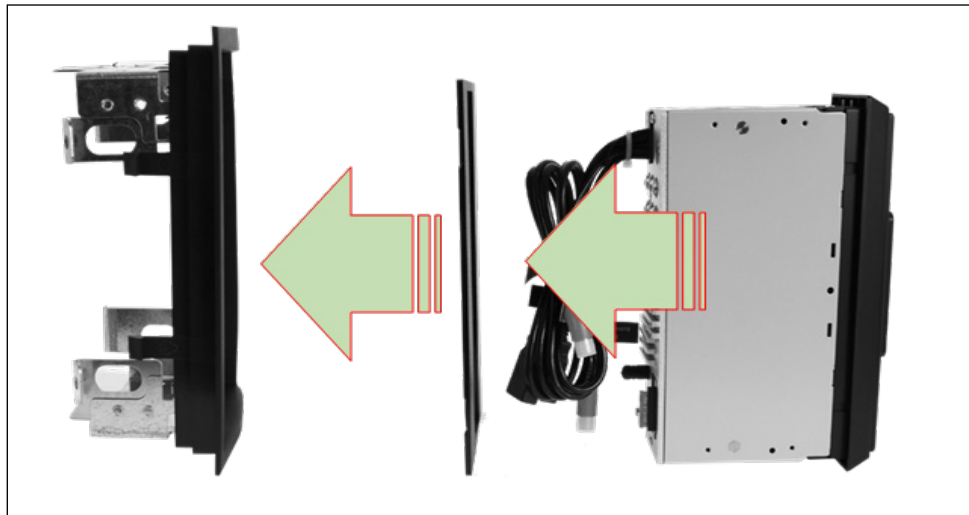
N.B.: Non inserire il corpo radio nella cornice prima di aver rimosso il monitor.



Fissare la radio

Fasi di assemblaggio del kit:

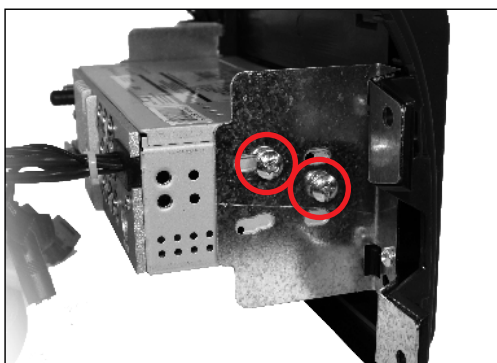
1. Posizionare la cornice e fissare le staffe nel vano radio del veicolo
2. Posizionare il tappo all'interno della cornice
3. Rimuovere la plancia originale della radio
4. Inserire la radio nel tappo e fissare tramite le viti



5. Ricollegare il flat del monitor prestando la massima attenzione

Assicurarsi che tutte le connessioni siano state compiute in modo adeguato. Eseguire una verifica funzionale del prodotto e quindi procedere con il fissaggio dell'autoradio. Con l'ausilio delle 4 viti in dotazione (**bulloni + rondelle dentate**) fissare il corpo radio alle staffe. Inserire la cornice di finitura della radio ed installate il monitor.

NOTA IMPORTANTE: È fondamentale che la rondella dentata sia utilizzata durante il fissaggio della radio.

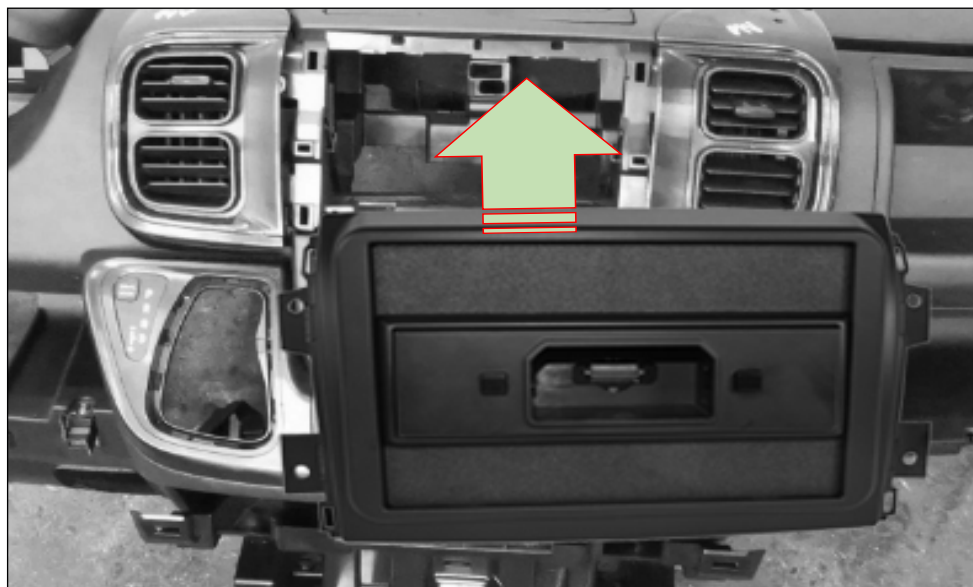


Installazione cornice e radio

Assemblato la radio alla cornice è possibile procedere con l'installazione.



Assicuratevi che tutte le connessioni siano state compiute in modo adeguato. Eseguite una verifica funzionale del prodotto e quindi procedete con il fissaggio dell'autoradio. Inserire la cornice con la radio nel vano del cruscotto, e tramite le 4 viti precedentemente rimosse procedere al fissaggio della mascherina e corpo radio.

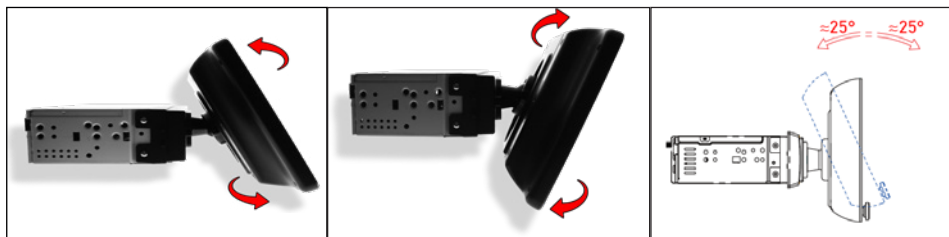


Regolazione del monitor

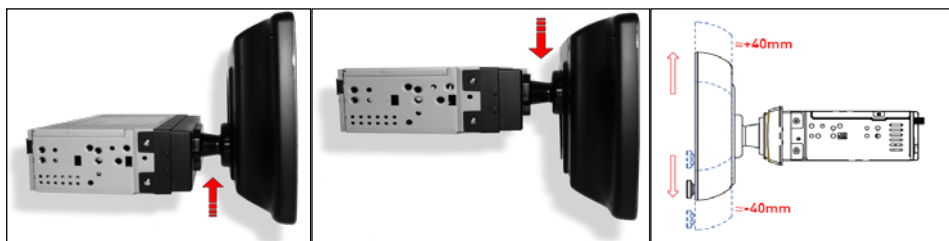
Alle funzionalità presenti all'interno del prodotto si aggiunge la possibilità di regolare l'inclinazione e il posizionamento verticale del monitor in base alle proprie esigenze:



INCLINAZIONE ORIZZONTALE - Afferrando saldamente i lati della radio ed applicando una leggera pressione sul lato destro o su quello sinistro, è possibile inclinare il monitor fino ad un massimo di 25°.



INCLINAZIONE VERTICALE - Afferrando saldamente i lati della radio ed applicando una leggera pressione nella parte superiore o inferiore, è possibile inclinare il monitor fino ad un massimo di 25°.



VERTICAL ADJUSTMENT - By firmly grasping the handles on the rear of the monitor and pulling them outwards, you can raise or lower the monitor by up to 40mm.



Quando lo schermo è rimosso dal supporto radio, prestare attenzione ai terminali di collegamento. Polevere, acqua o altri componenti potrebbero danneggiare i terminali per la comunicazioni tra lo schermo e il corpo radio.



GMA ITALIA s.r.l.

Via G. Di Vittorio, 7/33 - 20017 - Rho (MI) Italia

Tel. +39 02 3340 6189

www.macrom.it