

DOPPIA RETROCAMERA  
COMMUTABILE AHD/CVBS

MANUALE UTENTE

MRCM2299WAHQ



MACROM

**Indice contenuti**

Garanzia.....	3
Informazioni sulla sicurezza.....	3
Specifiche .....	3
Panoramica del prodotto .....	4
Cablaggio e impostazioni.....	5
Diagramma collegamenti .....	6
Installazione .....	6
Dichiarazione di Conformità .....	7

**Garanzia**

Grazie per aver acquistato questo prodotto della Macrom. Se il prodotto necessitasse di assistenza far riferimento al negozio presso cui è stato acquistato o al distributore locale della tua nazione.

La garanzia non copre i danni accidentali dovuti ad uso o installazione non appropriati, connessioni scorrette all'alimentazione o ad inversioni di polarità, nonché taglio o manomissione dei cavi di collegamento.

**Informazioni sulla sicurezza**

Prima di iniziare con l'installazione, scollegare il cavo dal terminale negativo della batteria per evitare corti circuiti durante l'installazione. Questo prodotto deve essere installato correttamente da un installatore autorizzato Macrom. Una impropria installazione può danneggiare l'unità e / o il veicolo. Verifica le connessioni elettriche e la guidabilità del veicolo prima dell'installazione.

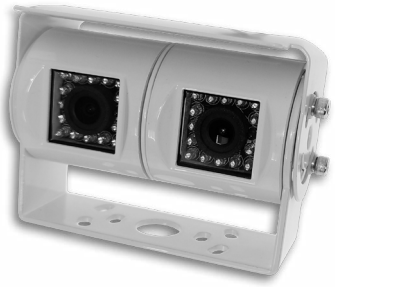
L'installazione di questo prodotto potrebbe non essere idoneo su alcuni tipi di veicoli.

**Specifiche**

- Soluzione compatibile AHD/CVBS
- Telecamera CMOS a colori NTSC/PAL da 1/3"
- Visione notturna con infrarossi
- Resistente all'acqua IP68
- Angolo di visione orizzontale
  - CAM 1 = 140°
  - CAM 2 = 100°
- Sensibilità notturna 0,1 Lux
- Risoluzione:
  - AHD1920\*1080P
  - CVBS 733\*493P
- Linee guida per il parcheggio (On/Off)
- Tensione di funzionamento 12 / 24 Volt ~
- Lunghezza del cavo Video 15 metri

**Panoramica del prodotto**

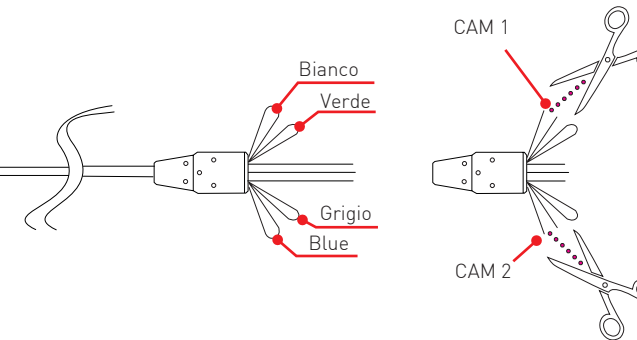
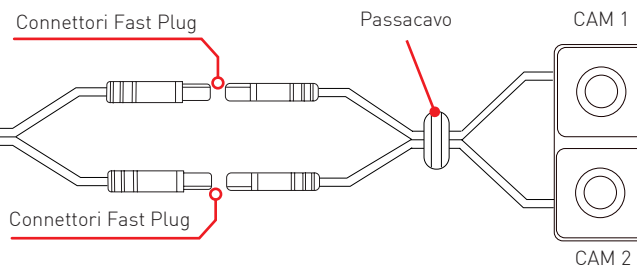
Vista prodotto



Vista installazione modalità posteriore



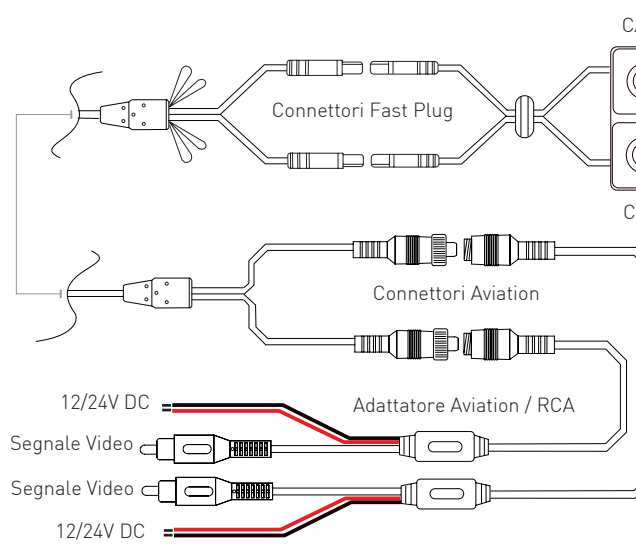
**Cablaggio e Impostazioni**



- Per DISATTIVARE le linee guida o la commutazione tra alta risoluzione e video composito, tagliare rispettivamente i seguenti collegamenti:
  - CAM1
    - Filo Bianco per linea guida On/Off (Impostazione di fabbrica ON)
    - Filo Verde per AHD/CVBS (Impostazione di fabbrica CVBS)
  - CAM2
    - Filo Grigio per linea guida On/Off (Impostazione di fabbrica ON)
    - Filo Blu per AHD/CVBS (Impostazione di fabbrica CVBS)

L'attivazione delle funzioni in relazione al tagli del cavetti si ottine alla riaccensione del prodotto.

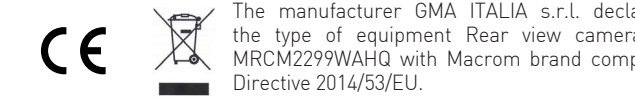
**Diagramma Collegamenti**



**Installazione**

- Prima di praticare fori sul veicolo, assicuratevi che non vi siano cavi o componenti meccanici e/o elettronici della vettura.
- Per garantire l'impermeabilità all'acqua assicuratevi di inserire correttamente nel foro per il passaggio del cavo, il passacavo in gomma.
- Collegare il filo di alimentazione +12V alla servizio ACC sottochiave della vettura.
- Per poter visualizzare l'immagine della retrocamera è necessario che il monitor sia fornito del consenso REVERSE proveniente dalla luce della retromarcia della vettura.

**Dichiarazione di Conformità**



The manufacturer GMA ITALIA s.r.l. declares that the type of equipment Rear view camera model, MRCM2299WAHQ with Macrom brand complies with Directive 2014/53/EU.

Prodotto in Cina da  
GMA ITALIA s.r.l. - V. Di Vittorio, 7/33 Rho - 20017 (MI) Italia

**Informazioni agli utenti di apparecchiature domestiche**

Ai sensi del Decreto Legislativo N° 49 del 14 Marzo 2014 "Attuazione della Direttiva 2012/19/UE sui rifiuti di apparecchiature elettriche ed elettroniche (RAEE)".

Il simbolo del cassonetto barrato riportato sull'apparecchiatura indica che il prodotto alla fine della propria vita utile deve essere raccolto separatamente dagli altri rifiuti.

L'utente dovrà, pertanto, conferire l'apparecchiatura integra dei componenti essenziali giunta a fine vita agli idonei centri di raccolta differenziata dei rifiuti elettronici ed elettrotecnici, oppure riconsegnarla al rivenditore al momento dell'acquisto di nuova apparecchiatura di tipo equivalente, in ragione di uno a uno, oppure 1 a zero per le apparecchiature aventi lato maggiore inferiore a 25 CM. L'adeguata raccolta differenziata per l'avvio successivo dell'apparecchiatura dimessa al riciclaggio, al trattamento e allo smaltimento ambientale compatibile contribuisce ad evitare possibili effetti negativi sull'ambiente e sulla salute e favorisce il riciclo dei materiali di cui è composta l'apparecchiatura.

Lo smaltimento abusivo del prodotto da parte dell'utente comporta l'applicazione delle sanzioni amministrative di cui al D.Lgs n. Decreto Legislativo N° 49 del 14 Marzo 2014.

MACROM

G.M.A ITALIA s.r.l.  
V. Di Vittorio, 7/33 Rho - 20017 (MI) Italia

www.macrom.it