

# GUÍA DE INSTALACIÓN

## M-FA1003DUC8

Kit de instalación para Ducato 8-9

Soportes metálicos, cubierta y tapa de acabado para  
Macrom T1003DAB

### Modelos compatibles

---

- Vehículo DUCATO 8-9
- Equipo multimedia para automóvil T1003DAB



# MACROM

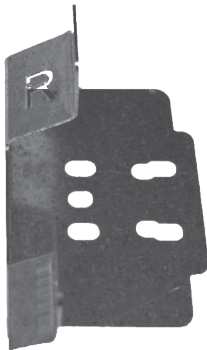
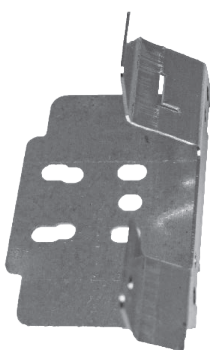
# Descripción general del producto

---

Máscara montada



Componentes de la máscara



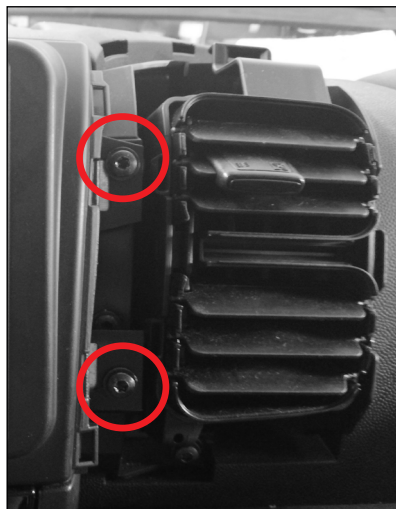
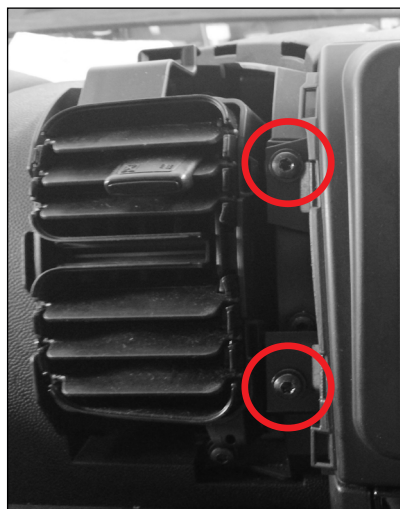
## Desmontaje de la radio original

Si el vehículo está equipado con una radio, primero retire las rejillas de ventilación para acceder a los tornillos de fijación.

Utilizando herramientas de plástico adecuadas, haga palanca alrededor de las rejillas y tire hacia el habitáculo.



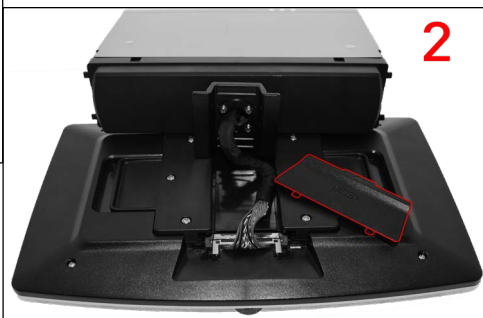
Una vez retirada la cubierta decorativa de las rejillas, puede proceder a desmontar la radio original desatornillando los 4 tornillos indicados.



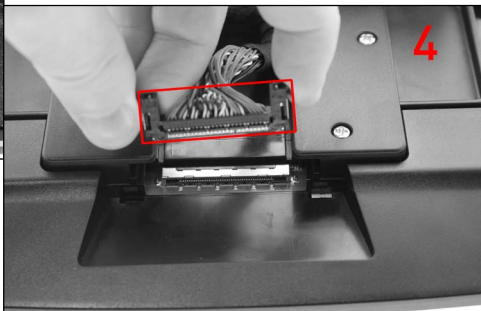
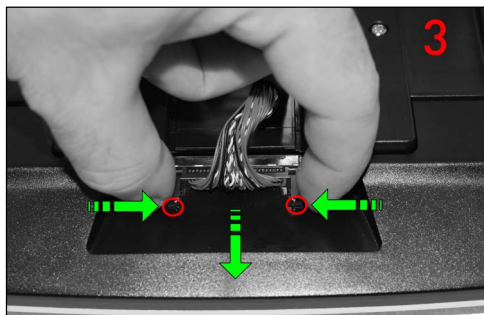
## Desconexión temporal del monitor

Antes de insertar la unidad de radio en el marco y los soportes de montaje, desconecte el monitor retirando la cubierta de plástico de la parte posterior (figuras 1 y 2).

**Nota:** No inserte la unidad de radio en el marco antes de retirar el monitor.



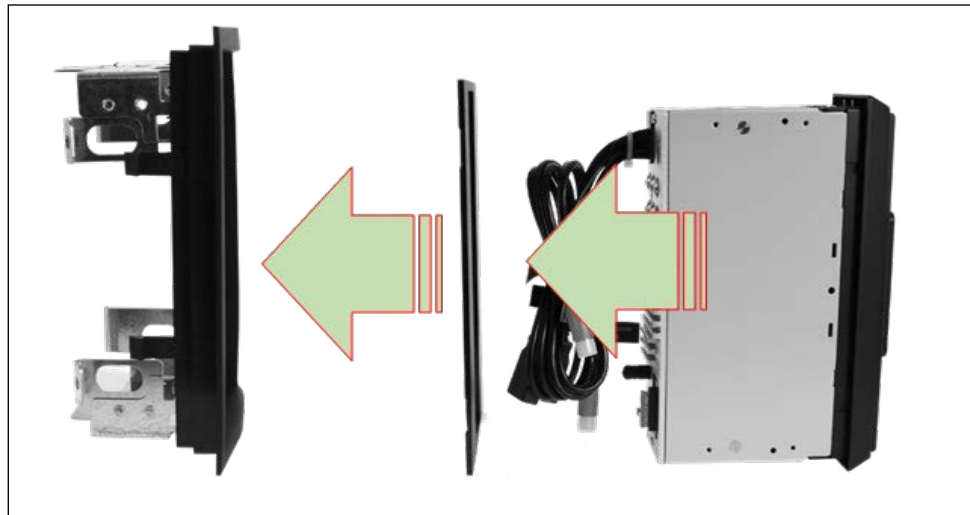
A continuación, mientras mantiene presionadas las dos lengüetas laterales, desconecte el conector plano que conecta el monitor al cuerpo de la radio (figuras 3 y 4).



## Fijación de la radio

Pasos para el montaje del kit:

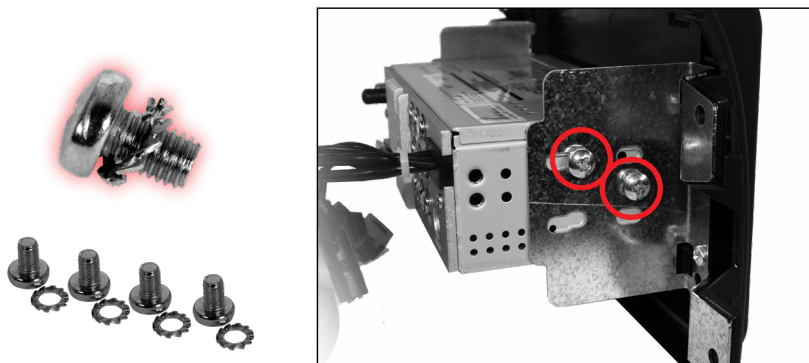
1. Coloque el marco y fije los soportes en el compartimento de la radio del vehículo.
2. Coloque la cubierta dentro del marco.
3. Retire el panel original de la radio.
4. Inserte la radio en la cubierta y fíjela con tornillos.



5. Vuelva a conectar el cable plano del monitor con mucho cuidado.

Asegúrese de que todas las conexiones se hayan realizado correctamente. Realice una comprobación funcional del producto y, a continuación, proceda a fijar la radio del coche. Utilizando los 4 tornillos suministrados (**pernos + arandelas dentadas**), fije el cuerpo de la radio a los soportes. Inserte el marco de acabado de la radio e instale el monitor.

**NOTA IMPORTANTE:** Es esencial utilizar la arandela dentada al fijar la radio.



## Instalación del marco y la radio

Una vez que la radio se haya montado en el marco, puede proceder con la instalación.



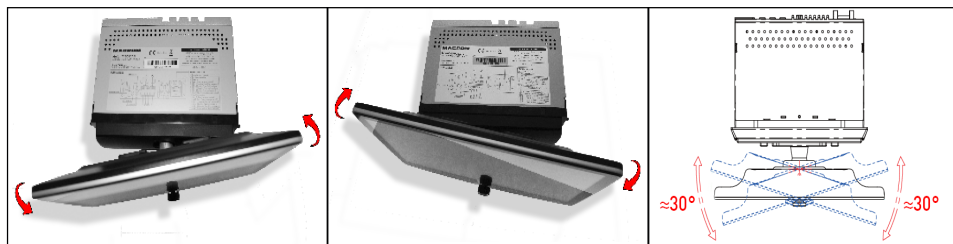
Asegúrese de que todas las conexiones se hayan realizado correctamente. Realice una comprobación funcional del producto y, a continuación, proceda a fijar la radio del coche. Inserte el marco con la radio en el compartimento del salpicadero y utilice los cuatro tornillos que retiró anteriormente para fijar la cubierta y el cuerpo de la radio.



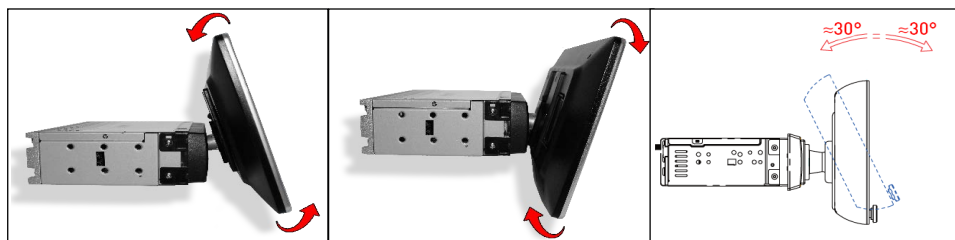


## Ajustes del monitor

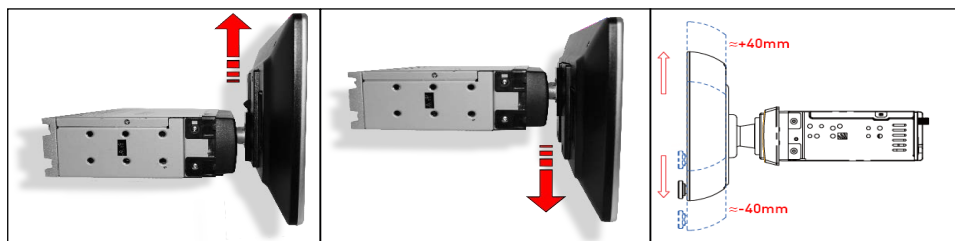
Además de las funciones incluidas en el producto, puede ajustar la inclinación y la posición vertical del monitor según sus necesidades:



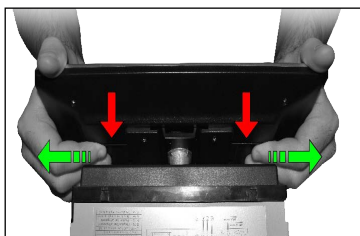
**INCLINACIÓN HORIZONTAL** - sujetando firmemente los laterales de la radio y aplicando una ligera presión hacia la derecha o hacia la izquierda, puede inclinar el monitor horizontalmente hasta un máximo de  $30^\circ$ .



**INCLINACIÓN VERTICAL** - Sujetando firmemente los laterales de la radio y aplicando una ligera presión en la parte superior o inferior, puede inclinar el monitor hasta un máximo de  $30^\circ$ .



**AJUSTE VERTICAL** - Sujetando firmemente las asas de la parte posterior del monitor y tirando de ellas hacia afuera, puede subir o bajar el monitor hasta 40 mm.





GMA ITALIA s.r.l.

Via G. Di Vittorio, 7/33 - 20017 - Rho (MI) Italia

Tel. +39 02 3340 6189

[www.macrom.it](http://www.macrom.it)