

# MANUAL DE INSTALACIÓN

## M-FA1003DUC

Kit de instalación para Ducato 250/290

Soportes metálicos, placa frontal y tapa de acabado para  
Macrom T1003DAB

### Modelos compatibles

---

- Vehículo DUCATO 250-290
- Radio multimedia T1003DAB

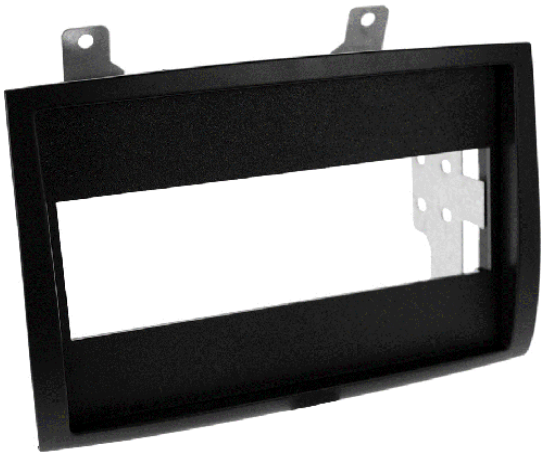


# MACROM

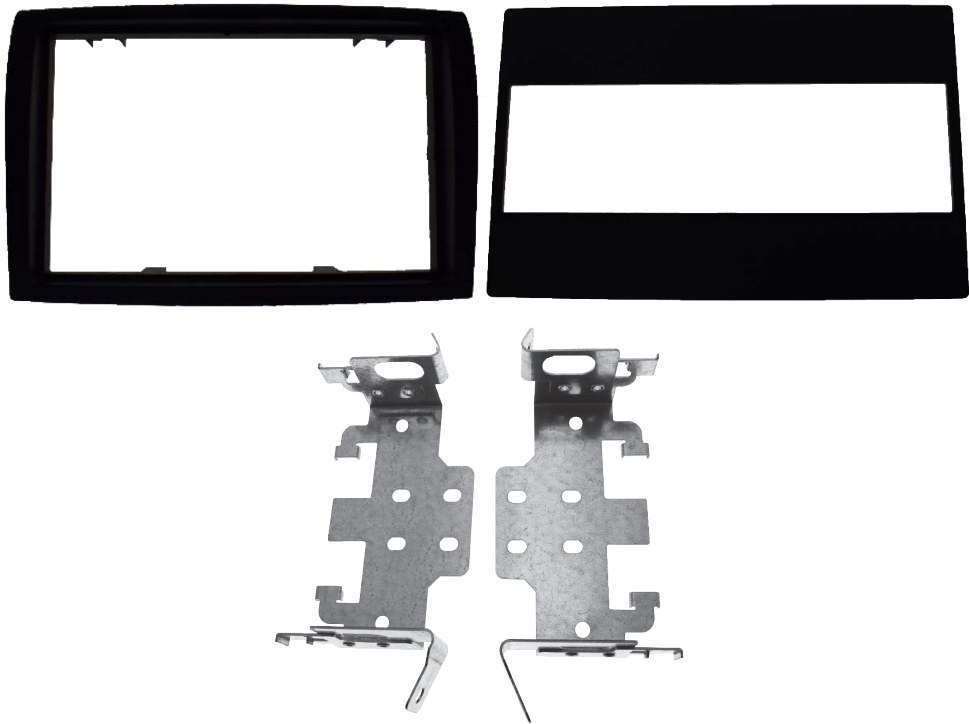
# Modelos compatibles

---

Máscara montada



Componentes de la máscara



## Desmontaje de la radio original

---

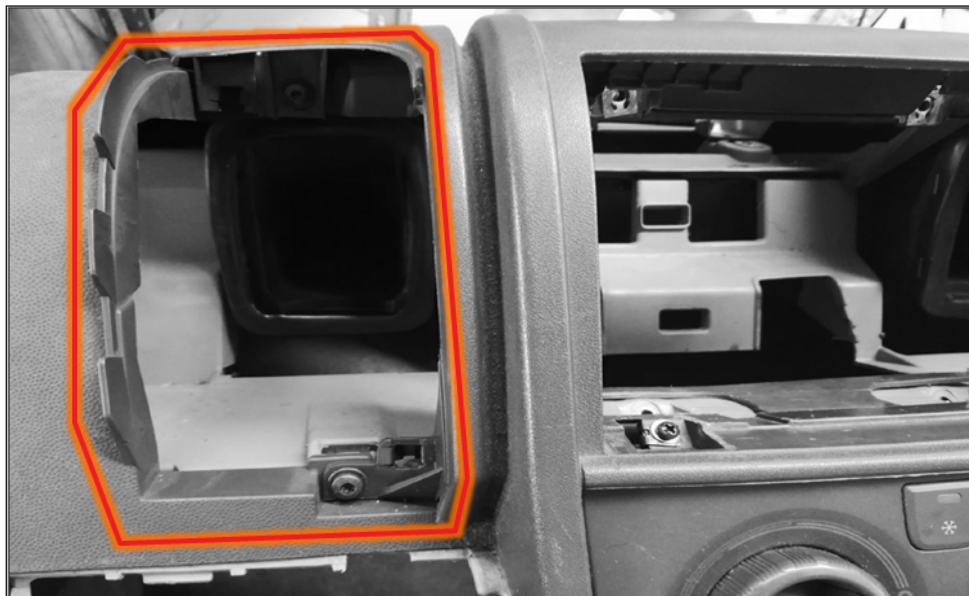
Si el vehículo está equipado con una radio, retire la bandeja superior y, a continuación, la radio con herramientas de plástico adecuadas.



## Preparación para la instalación

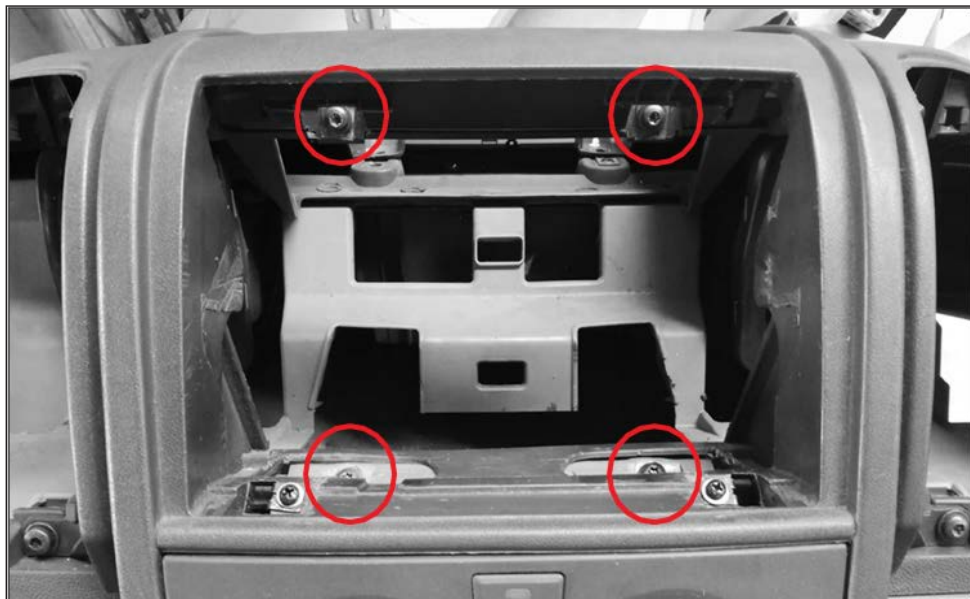
---

Retire las rejillas de ventilación utilizando herramientas de plástico adecuadas.

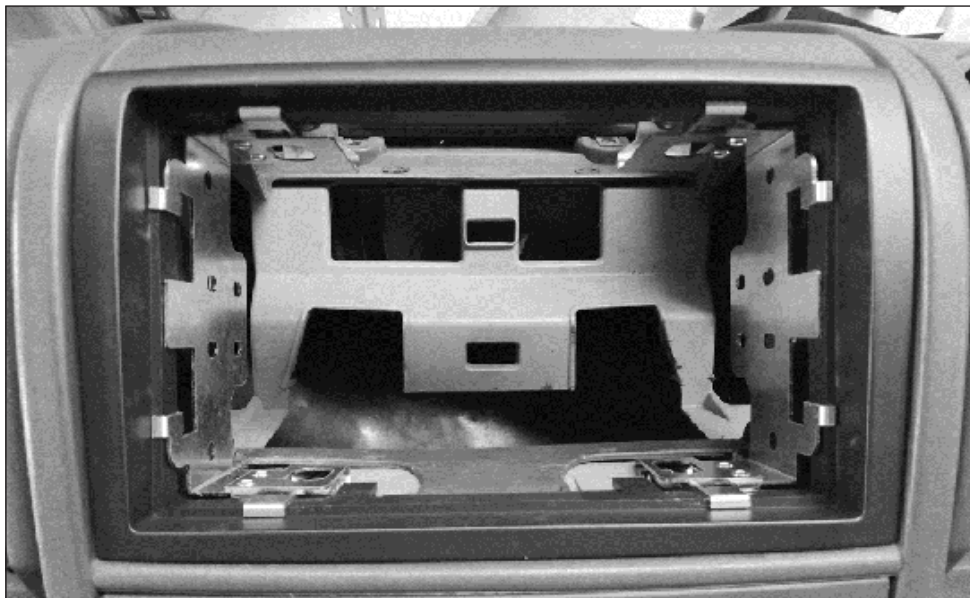


## Instalación del marco

Retire los 4 tornillos indicados con un círculo rojo.



Inserte el marco en el compartimento del salpicadero y, a continuación, coloque los soportes asegurándose de que se adhieran al marco con las ranuras situadas encima de los orificios de fijación.

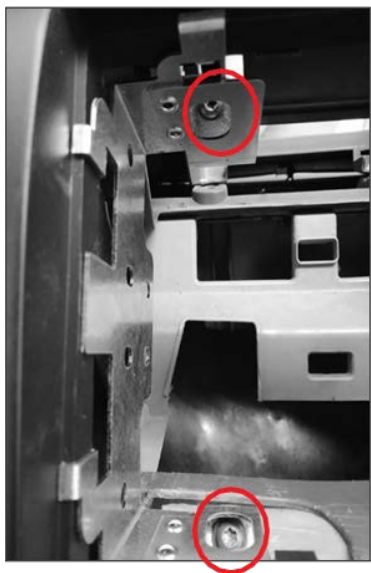




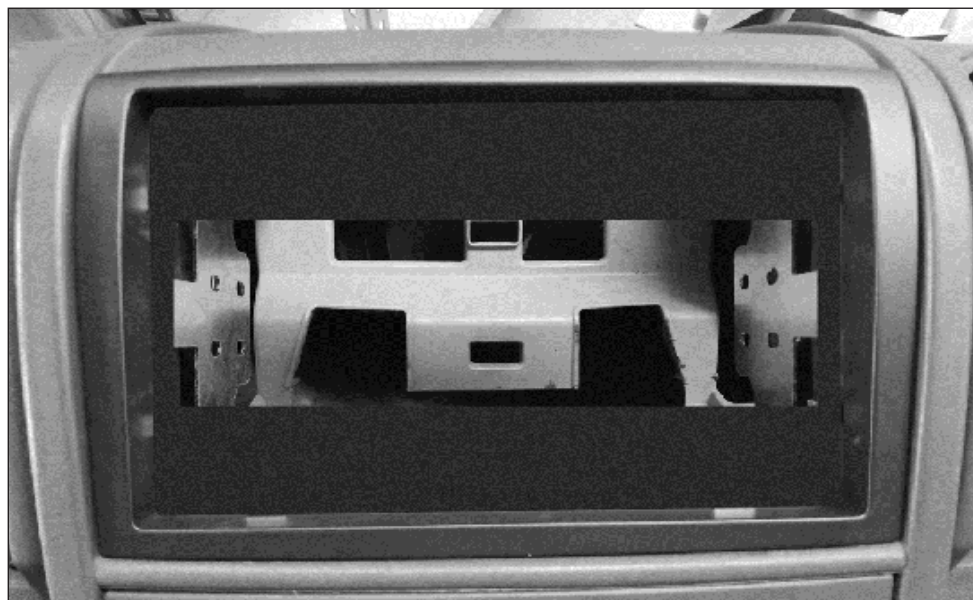
## Soporte de fijación

---

Vuelva a colocar los 4 tornillos que había retirado anteriormente.



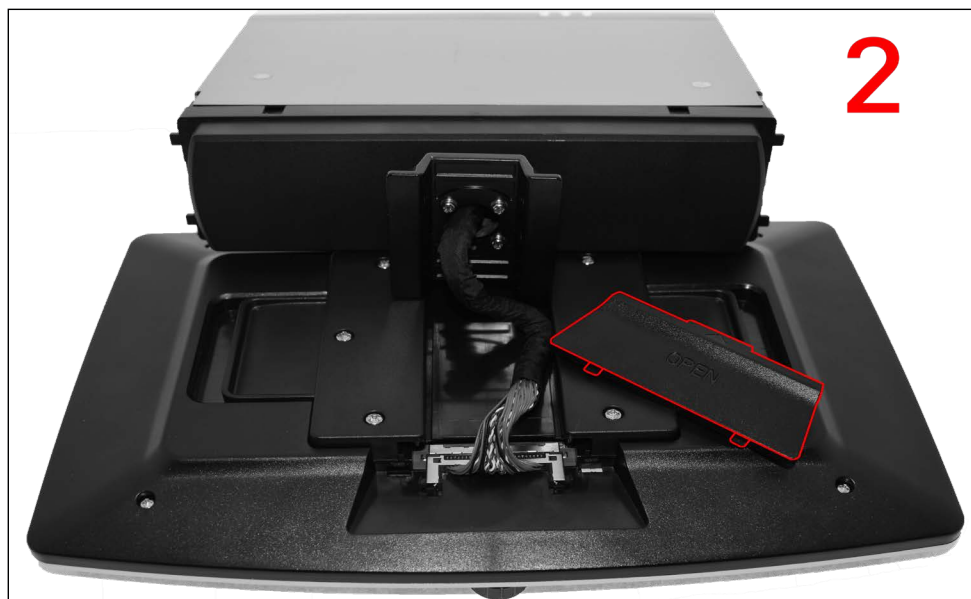
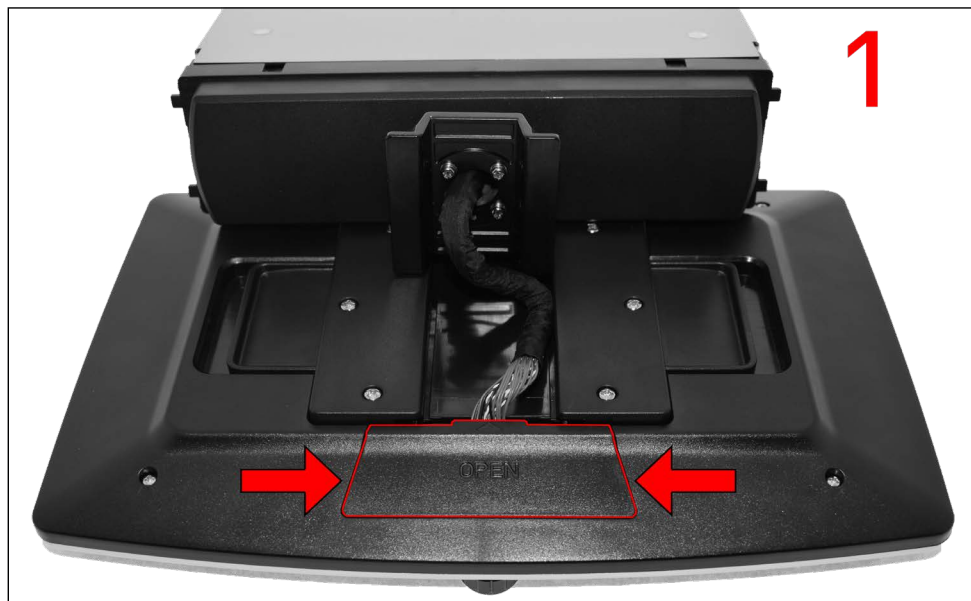
Antes de proceder a la fijación de la radio, coloque la tapa suministrada dentro del marco, realice las conexiones y proceda a la fijación definitiva.



## Desconexión temporal del monitor

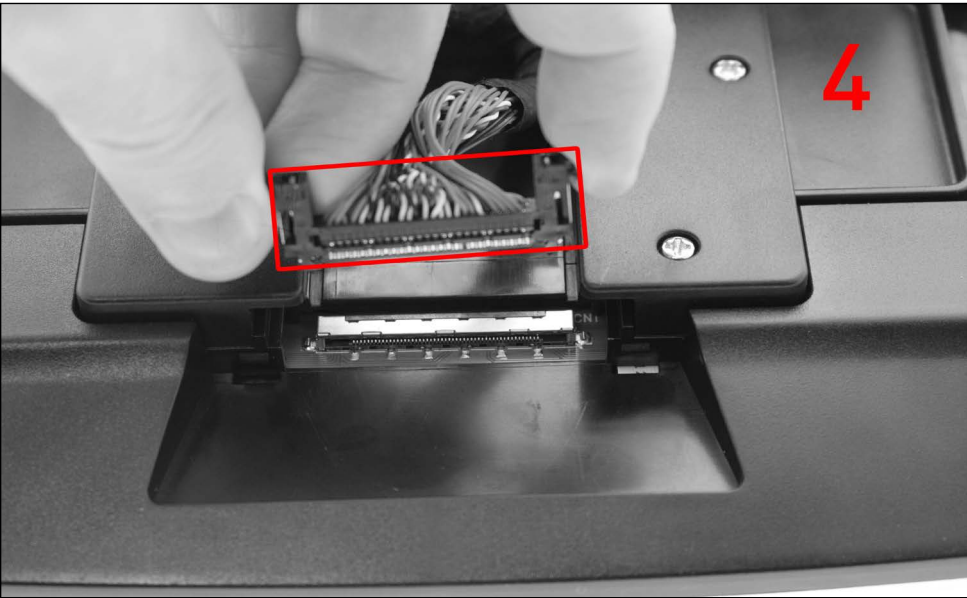
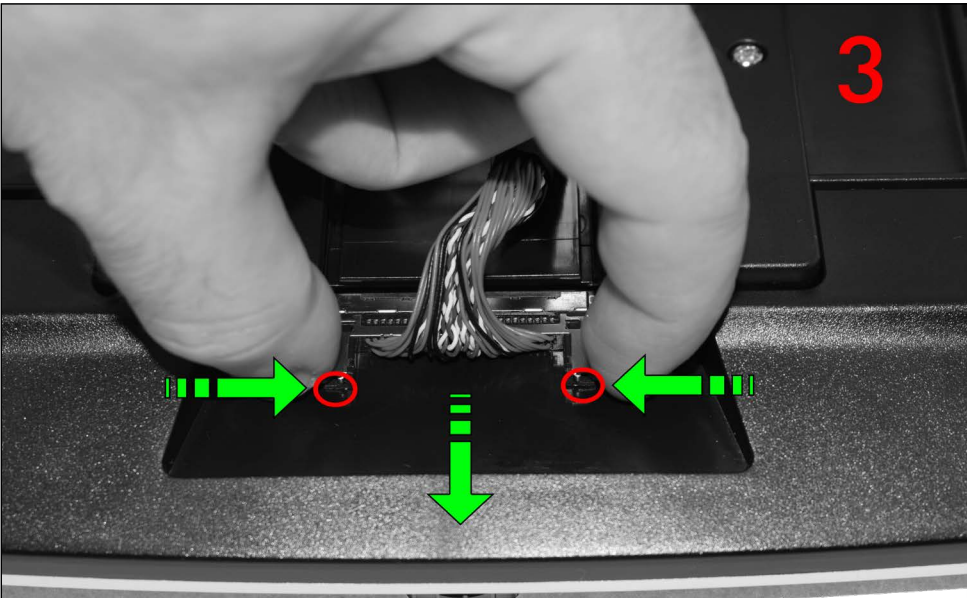
Antes de insertar la unidad de radio en el marco y los soportes de montaje, desconecte el monitor retirando la cubierta trasera de plástico (figuras 1 y 2).

**Nota:** No inserte la unidad de radio en el marco antes de retirar el monitor.



# Desconexión temporal del monitor

A continuación, mientras mantiene presionadas las dos lengüetas laterales, desconecte el conector plano que conecta el monitor al cuerpo de la radio (figuras 3 y 4).

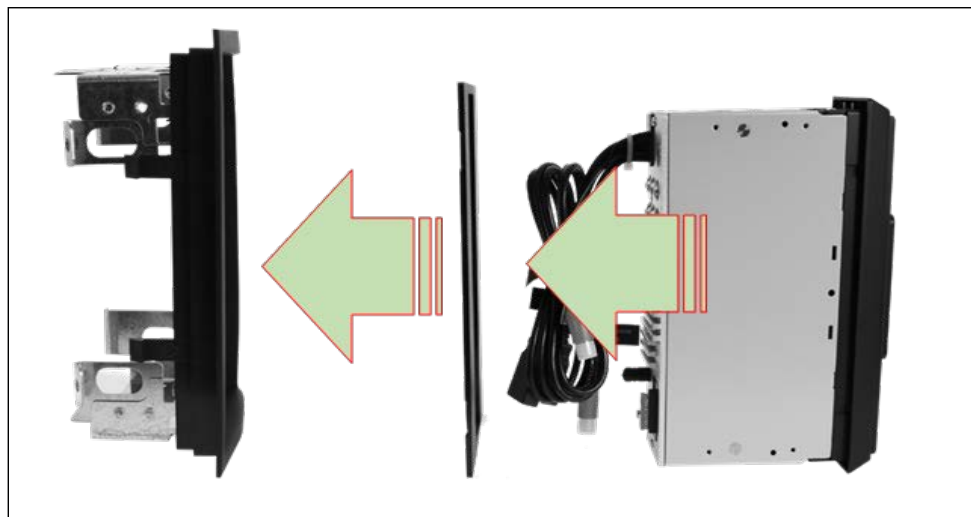




## Instalación de la radio

Pasos para el montaje del kit:

1. Coloque el marco y fije los soportes en el compartimento de la radio del vehículo.
2. Coloque la cubierta dentro del marco.
3. Retire el panel original de la radio.
4. Inserte la radio en la cubierta y fíjela con tornillos.



5. Vuelva a conectar el monitor con mucho cuidado

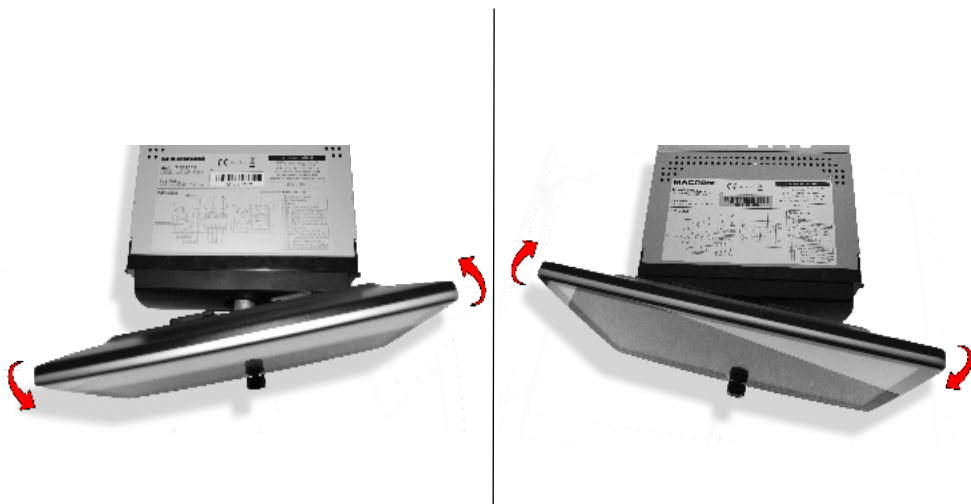
Asegúrese de que todas las conexiones se hayan realizado correctamente. Realice una comprobación funcional del producto y, a continuación, proceda a fijar la radio del coche. Utilizando los 4 tornillos suministrados (pernos + arandelas dentadas), fije el cuerpo de la radio a los soportes. Inserte el marco de acabado de la radio e instale el monitor.

**NOTA IMPORTANTE:** Es esencial utilizar la arandela dentada al fijar la radio.



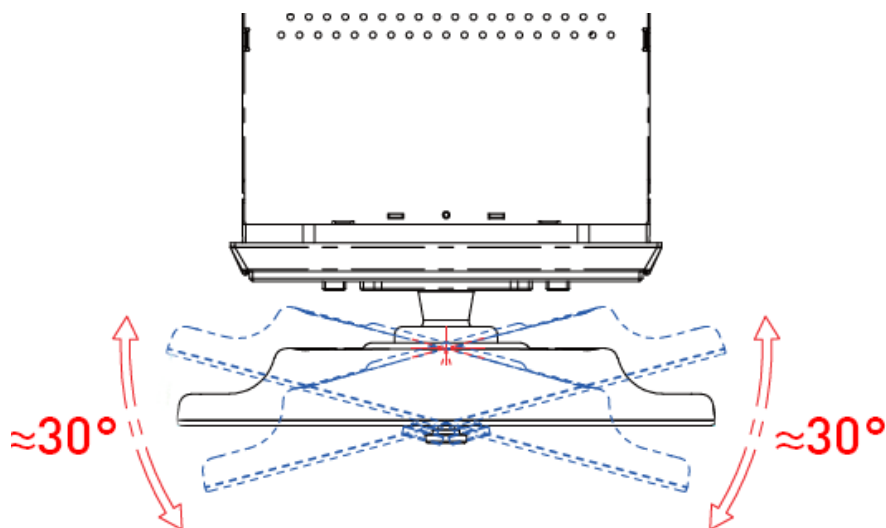
## Ajuste del monitor

Además de las funciones incluidas en el producto, también puede ajustar la inclinación y la posición vertical del monitor para adaptarlo a sus necesidades:



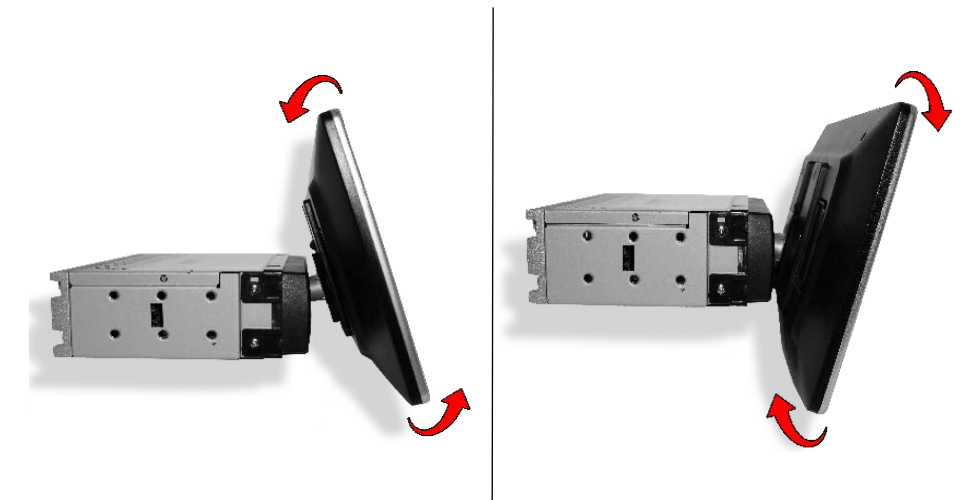
### Inclinación horizontal

Sujete firmemente los laterales de la radio y aplique una ligera presión hacia la derecha o hacia la izquierda para inclinar el monitor horizontalmente hasta un máximo de 30°.



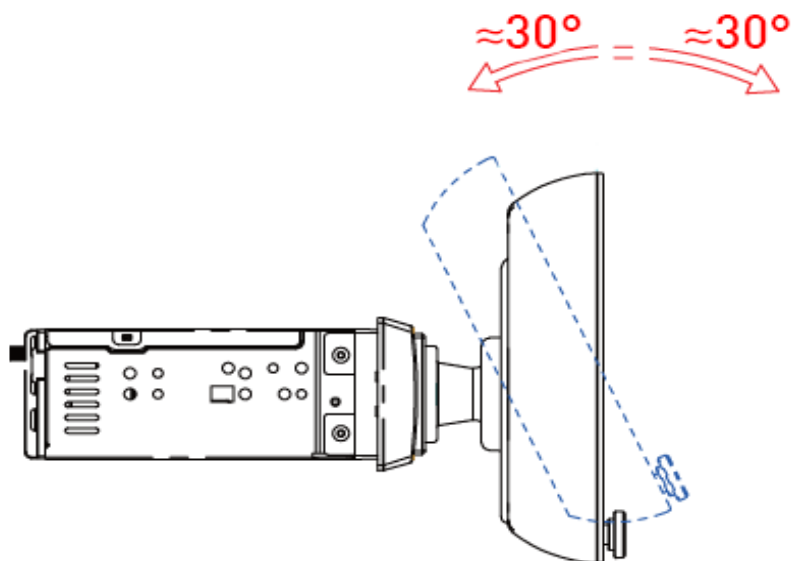
## Ajuste del monitor

---



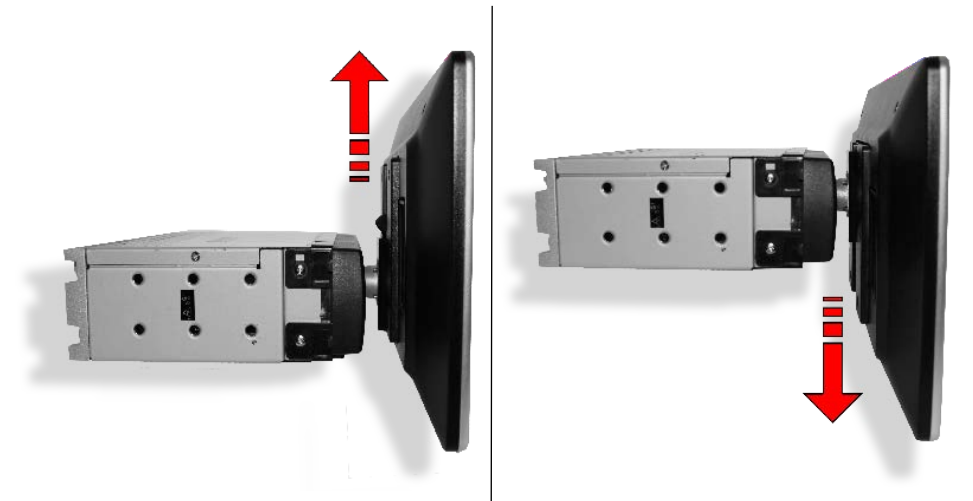
### Inclinación vertical

Sujete firmemente los laterales de la radio y aplique una ligera presión en la parte superior o inferior para inclinar el monitor hasta un máximo de 30°.



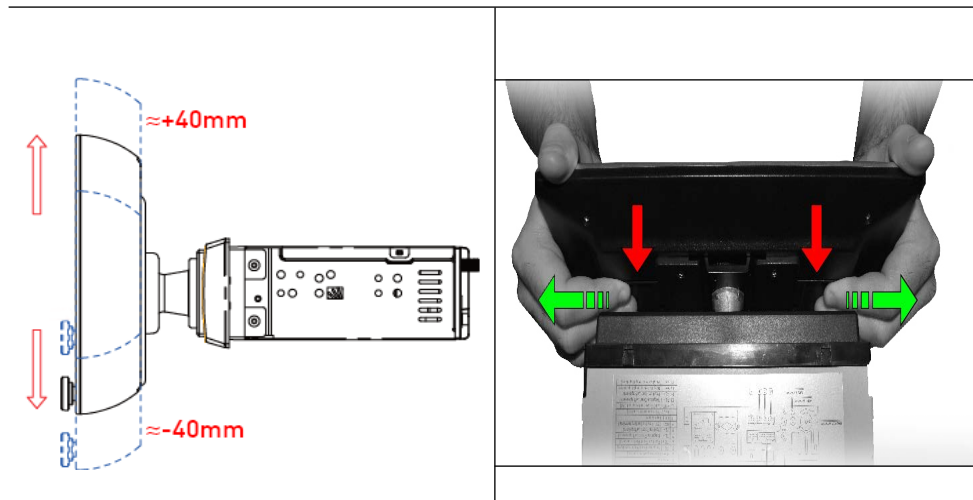
## Ajuste del monitor

---



## Ajuste vertical

Sujete firmemente las asas de la parte posterior del monitor y tire de ellas hacia afuera para subir o bajar el monitor hasta un máximo de 40 mm.



GMA ITALIA s.r.l.

Via G. Di Vittorio, 7/33 - 20017 - Rho (MI) Italia

Tel. +39 02 3340 6189

[www.macrom.it](http://www.macrom.it)